

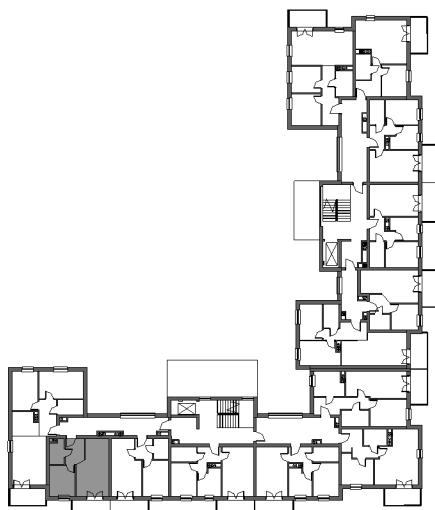
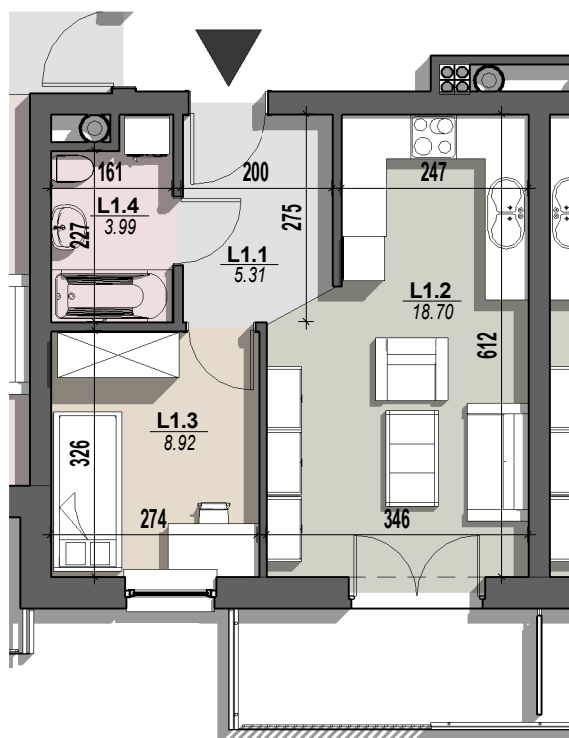
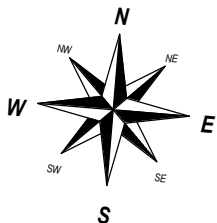


Iławskie Przedsiębiorstwo Budowlane "IPB" Sp. z o.o.  
Biuro Sprzedaży: Al. Obrońców Tobruku 15 lok. usł. 5, 10-092 Olsztyn  
tel. (89) 526 13 00; kom. 695 250 787  
www.ipbilawa.com.pl deweloper.olsztyn@ipbilawa.com.pl

## BUDYNEK MIESZKALNY "L" przy ul. Oficerskiej w Olsztynie

### RZUT LOKALU MIESZKALNEGO NR 37 i 44

skala 1:100



### RZUT I i II PIĘTRA BUDYNKU Z ZAZNACZENIEM POŁOŻENIA LOKALU MIESZKALNEGO

1L ZESTAWIENIE POMIESZCZEŃ		
	Nazwa	Powierzchnia
TYP L		
L1.1	przedpokój	5.31 m <sup>2</sup>
L1.2	pokój dzienny z an.kuchennym	18.70 m <sup>2</sup>
L1.3	pokój	8.92 m <sup>2</sup>
L1.4	łazienka	3.99 m <sup>2</sup>
POW. UŻYTKOWA		36.91 m <sup>2</sup>

\* wszystkie wymiary i powierzchnie podane się w świetle ścian otyłkowanych - wg PN-ISO 9836: 1997

\*\* przedstawione wyposażenie mieszkania i stolarka drzwiowa wewnętrzna stanowi rozwiązanie poglądowe i nie jest przedmiotem umowy

\*\*\* rzut stanowi rysunek poglądowy; szczegółowe rozwiązania architektoniczne i konstrukcyjne zawarte są w projekcie budowlanym stanowiącym załącznik do pozwolenia na budowę