

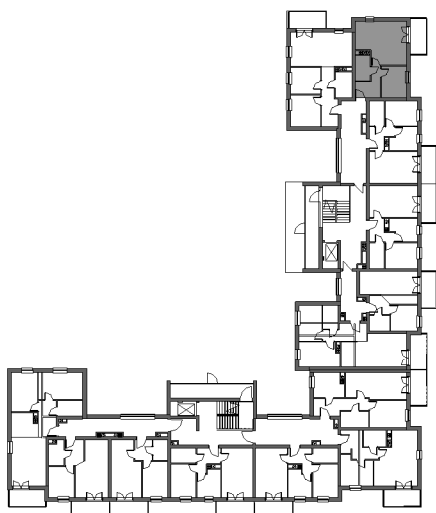
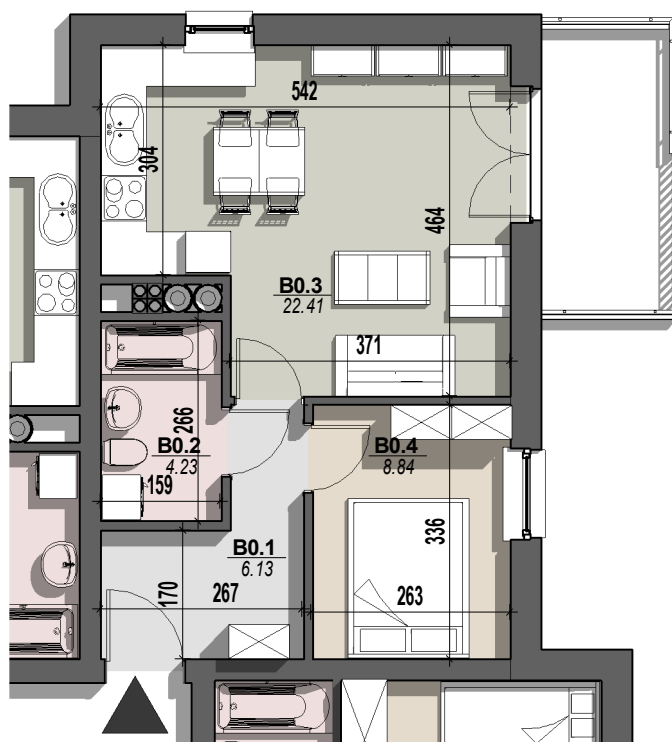
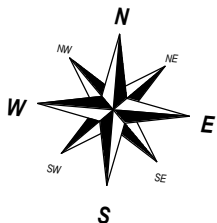


Iławskie Przedsiębiorstwo Budowlane "IPB" Sp. z o.o.
Biuro Sprzedaży: Al. Obrońców Tobruku 15 lok. usł. 5, 10-092 Olsztyn
tel. (89) 526 13 00; kom. 695 250 787
www.ipbilawa.com.pl deweloper.olsztyn@ipbilawa.com.pl

BUDYNEK MIESZKALNY "L" przy ul. Oficerskiej w Olsztynie

RZUT LOKALU MIESZKALNEGO NR 2

skala 1:100



RZUT PARTERU BUDYNKU Z
ZAZNACZENIEM POŁOŻENIA
LOKALU MIESZKALNEGO

OB - ZESTAWIENIE POMIESZCZEŃ

Numer	Nazwa	Powierzchnia
TYP B		
B0.1	przedpokój	6.13 m ²
B0.2	łazienka	4.23 m ²
B0.3	pokój dzienny z an.kuchennym	22.41 m ²
B0.4	pokój	8.84 m ²
POW. UŻYTKOWA		41.61 m ²

* wszystkie wymiary i powierzchnie podane się w świetle ścian otynkowanych - wg PN-ISO 9836: 1997

** przedstawione wyposażenie mieszkania i stolarka drzwiowa wewnętrzna stanowią rozwiązanie poglądowe i nie jest przedmiotem umowy

*** rzut stanowi rysunek poglądowy; szczegółowe rozwiązania architektoniczne i konstrukcyjne zawarte są w projekcie budowlanym stanowiącym załącznik do pozwolenia na budowę