

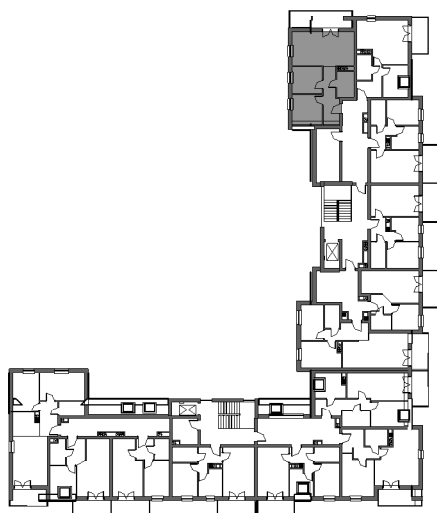
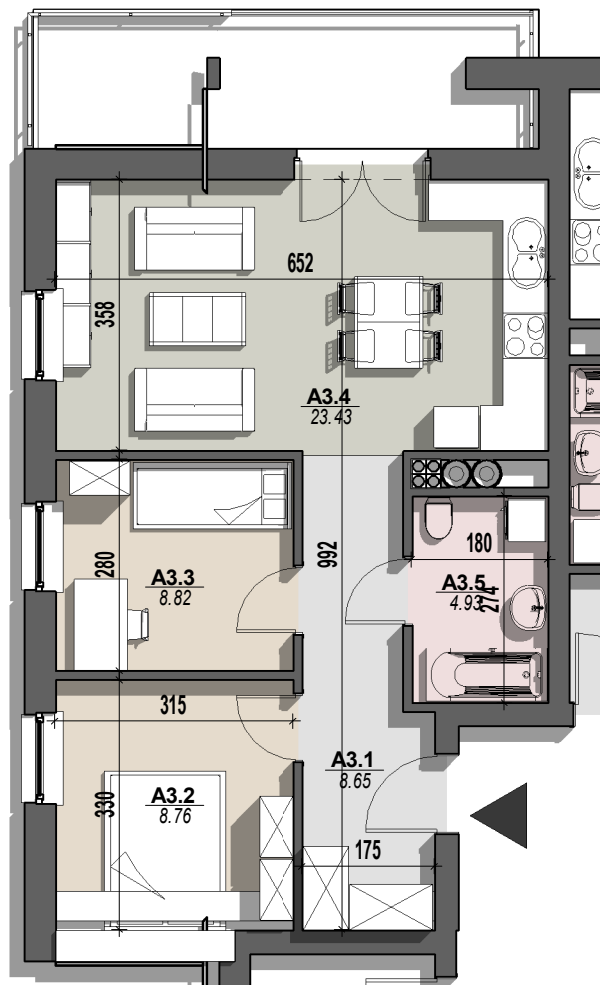
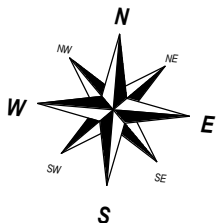


Iławskie Przedsiębiorstwo Budowlane "IPB" Sp. z o.o.  
Biuro Sprzedaży: Al. Obrońców Tobruku 15 lok. ust. 5, 10-092 Olsztyn  
tel. (89) 526 13 00; kom. 695 250 787  
www.ipbilawa.com.pl deweloper.olsztyn@ipbilawa.com.pl

## BUDYNEK MIESZKALNY "L" przy ul. Oficerskiej w Olsztynie

### RZUT LOKALU MIESZKALNEGO NR 19

skala 1:100



### RZUT III PIĘTRA BUDYNKU Z ZAZNACZENIEM POŁOŻENIA LOKALU MIESZKALNEGO

#### 3A ZESTAWIENIE POMIESZCZEŃ

Numer	Nazwa	Powierzchnia
TYP A		
A3.1	przedpokój	8.65 m <sup>2</sup>
A3.2	pokój	8.76 m <sup>2</sup>
A3.3	pokój	8.82 m <sup>2</sup>
A3.4	pokój dzienny z an.kuchennym	23.43 m <sup>2</sup>
A3.5	łazienka	4.93 m <sup>2</sup>
POW. UŻYTKOWA		54.59 m <sup>2</sup>

\* wszystkie wymiary i powierzchnie podane się w świetle ścian otynkowanych - wg PN-ISO 9836: 1997

\*\* przedstawione wyposażenie mieszkania i stolarka drzwiowa wewnętrzna stanowi rozwiązanie poglądowe i nie jest przedmiotem umowy

\*\*\* rzut stanowi rysunek poglądowy; szczegółowe rozwiązania architektoniczne i konstrukcyjne zawarte są w projekcie budowlanym stanowiącym załącznik do pozwolenia na budowę