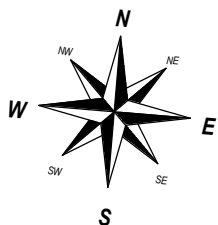




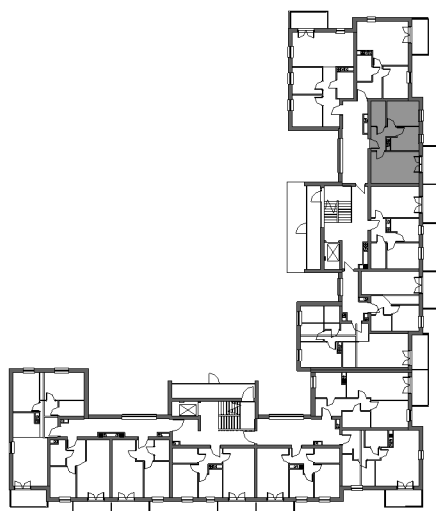
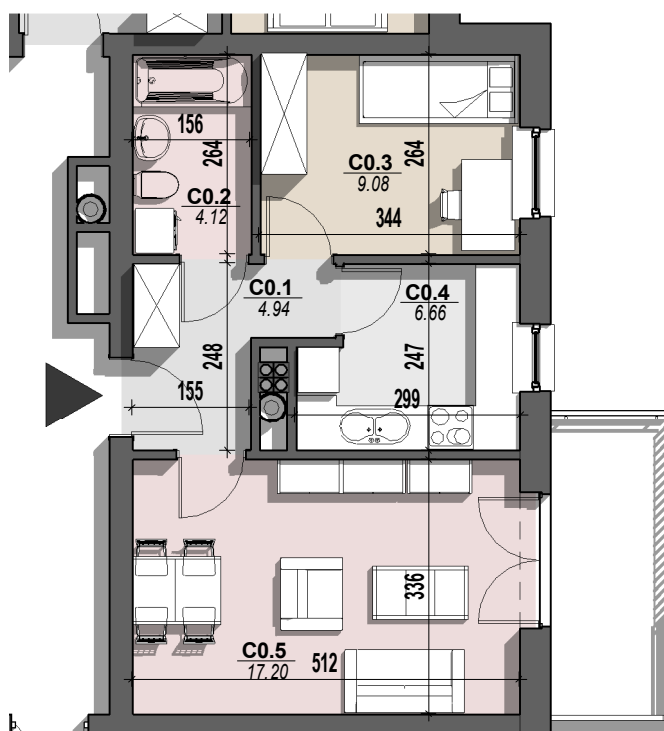
Iławskie Przedsiębiorstwo Budowlane "IPB" Sp. z o.o.  
Biuro Sprzedaży: Al. Obrońców Tobruku 15 lok. usł. 5, 10-092 Olsztyn  
tel. (89) 526 13 00; kom. 695 250 787  
www.ipbilawa.com.pl deweloper.olsztyn@ipbilawa.com.pl

## BUDYNEK MIESZKALNY "L" przy ul. Oficerskiej w Olsztynie



### RZUT LOKALU MIESZKALNEGO NR 3

skala 1:100



### RZUT PARTERU BUDYNKU Z ZAZNACZENIEM POŁOŻENIA LOKALU MIESZKALNEGO

0C - ZESTAWIENIE POMIESZCZEŃ		
Numer	Nazwa	Powierzchnia
TYP C		
C0.1	przedpokój	4.94 m <sup>2</sup>
C0.2	łazienka	4.12 m <sup>2</sup>
C0.3	pokój	9.08 m <sup>2</sup>
C0.4	kuchnia	6.66 m <sup>2</sup>
C0.5	pokój dzienny	17.20 m <sup>2</sup>
POW. UŻYTKOWA		42.01 m <sup>2</sup>

\* wszystkie wymiary i powierzchnie podane się w świetle ścian otynkowanych - wg PN-ISO 9836: 1997

\*\* przedstawione wyposażenie mieszkania i stolarka drzwiowa wewnętrzna stanowi rozwiązanie poglądowe i nie jest przedmiotem umowy

\*\*\* rzut stanowi rysunek poglądowy; szczegółowe rozwiązania architektoniczne i konstrukcyjne zawarte są w projekcie budowlanym stanowiącym załącznik do pozwolenia na budowę