

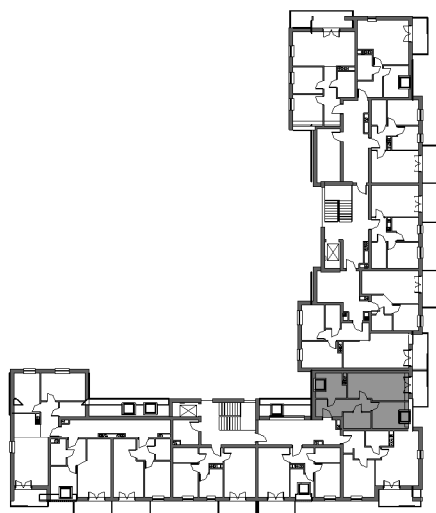
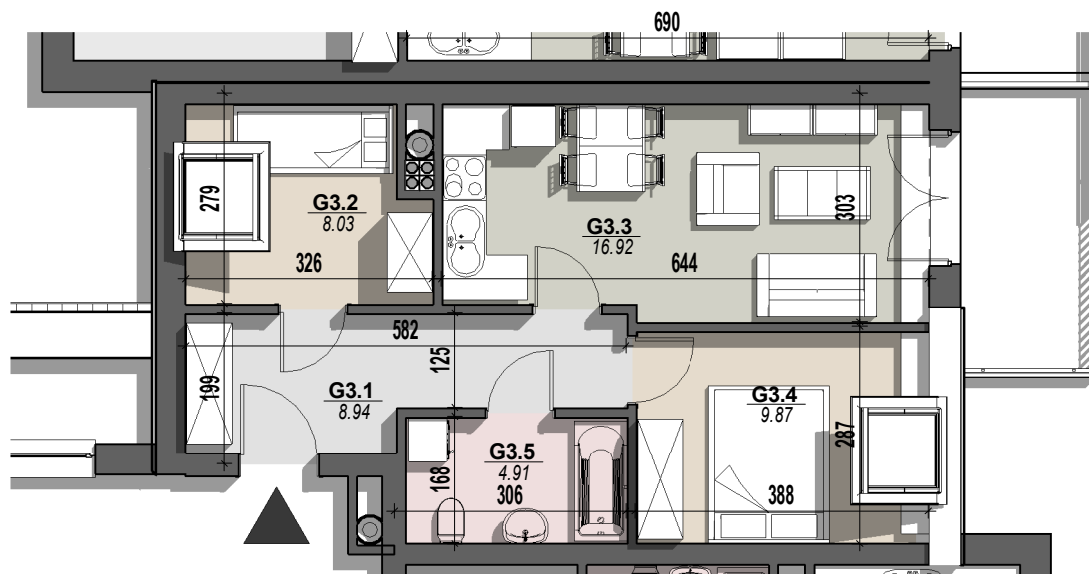
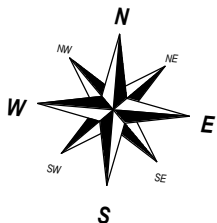


Iławskie Przedsiębiorstwo Budowlane "IPB" Sp. z o.o.
Biuro Sprzedaży: Al. Obrońców Tobruku 15 lok. ust. 5, 10-092 Olsztyn
tel. (89) 526 13 00; kom. 695 250 787
www.ipbilawa.com.pl deweloper.olsztyn@ipbilawa.com.pl

BUDYNEK MIESZKALNY "L" przy ul. Oficerskiej w Olsztynie

RZUT LOKALU MIESZKALNEGO NR 46

skala 1:100



RZUT III PIĘTRA BUDYNKU Z ZAZNACZENIEM POŁOŻENIA LOKALU MIESZKALNEGO

3G ZESTAWIENIE POMIESZCZEŃ

	Nazwa	Powierzchnia
TYP G		
G3.1	przedpokój	8.94 m ²
G3.2	pokój	8.03 m ²
G3.3	pokój dzienny z an.kuchennym	16.92 m ²
G3.4	pokój	9.87 m ²
G3.5	łazienka	4.91 m ²
POW. UŻYTKOWA		48.67 m ²

* wszystkie wymiary i powierzchnie podane się w świetle ścian otynkowanych - wg PN-ISO 9836: 1997

** przedstawione wyposażenie mieszkania i stolarka drzwiowa wewnętrzna stanowi rozwiązanie poglądowe i nie jest przedmiotem umowy

*** rzut stanowi rysunek poglądowy; szczegółowe rozwiązania architektoniczne i konstrukcyjne zawarte są w projekcie budowlanym stanowiącym załącznik do pozwolenia na budowę