

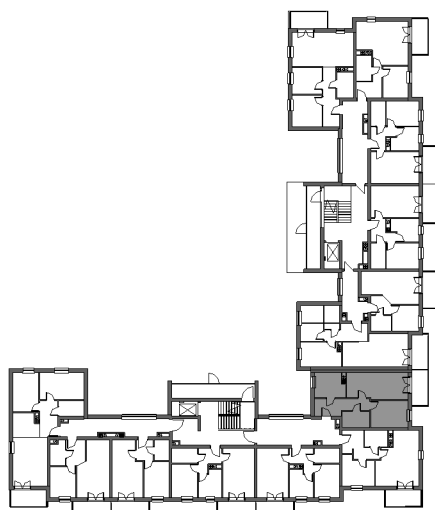
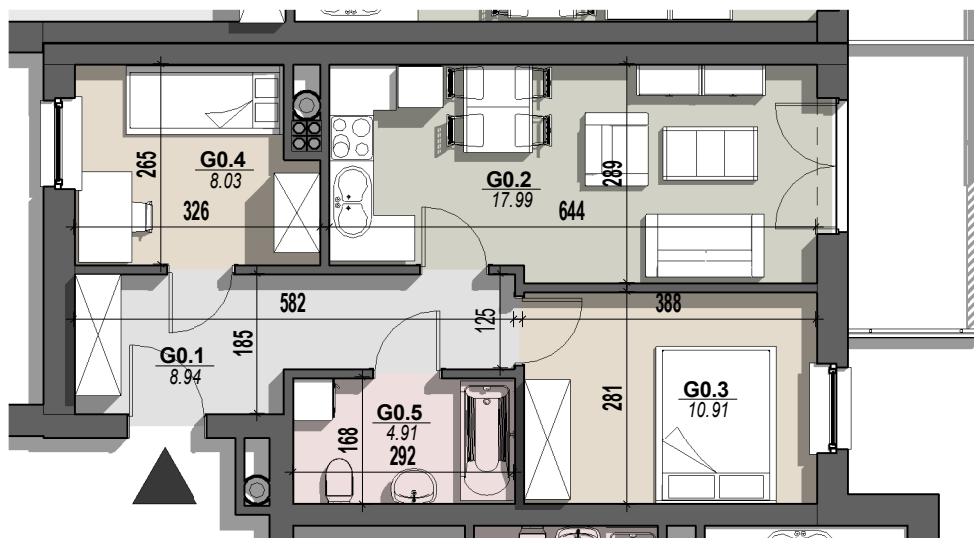
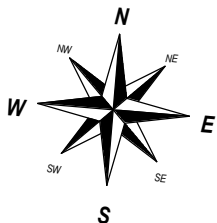


Iławskie Przedsiębiorstwo Budowlane "IPB" Sp. z o.o.  
Biuro Sprzedaży: Al. Obrońców Tobruku 15 lok. usł. 5, 10-092 Olsztyn  
tel. (89) 526 13 00; kom. 695 250 787  
www.ipbilawa.com.pl deweloper.olsztyn@ipbilawa.com.pl

## BUDYNEK MIESZKALNY "L" przy ul. Oficerskiej w Olsztynie

### RZUT LOKALU MIESZKALNEGO NR 25

skala 1:100



### RZUT PARTERU BUDYNKU Z ZAZNACZENIEM POŁOŻENIA LOKALU MIESZKALNEGO

OG ZESTAWIENIE POMIESZCZEŃ		
	Nazwa	Powierzchnia
TYP G		
G0.1	przedpokój	8.94 m <sup>2</sup>
G0.2	pokój dzienny z an.kuchennym	17.99 m <sup>2</sup>
G0.3	pokój	10.91 m <sup>2</sup>
G0.4	pokój	8.03 m <sup>2</sup>
G0.5	łazienka	4.91 m <sup>2</sup>
POW. UŻYTKOWA		50.78 m <sup>2</sup>

\* wszystkie wymiary i powierzchnie podane się w świetle ścian otynkowanych - wg PN-ISO 9836: 1997

\*\* przedstawione wyposażenie mieszkania i stolarka drzwiowa wewnętrzna stanowią rozwiązanie poglądowe i nie jest przedmiotem umowy

\*\*\* rzut stanowi rysunek poglądowy; szczegółowe rozwiązania architektoniczne i konstrukcyjne zawarte są w projekcie budowlanym stanowiącym załącznik do pozwolenia na budowę