

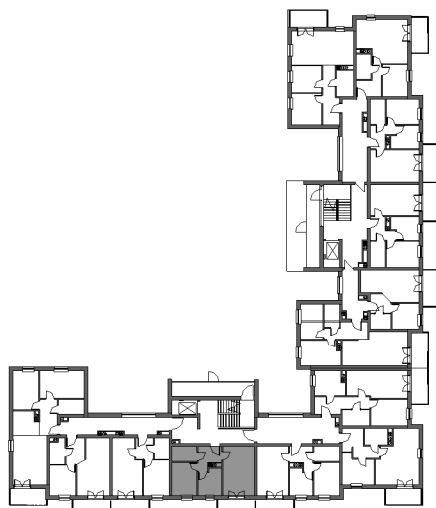
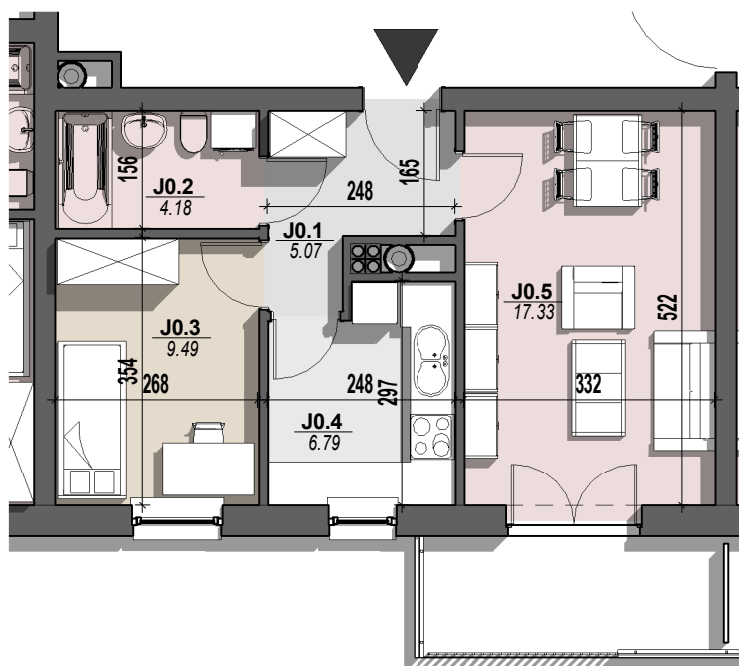
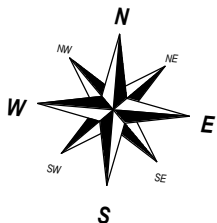


Iławskie Przedsiębiorstwo Budowlane "IPB" Sp. z o.o.
Biuro Sprzedaży: Al. Obrońców Tobruku 15 lok. usł. 5, 10-092 Olsztyn
tel. (89) 526 13 00; kom. 695 250 787
www.ipbilawa.com.pl deweloper.olsztyn@ipbilawa.com.pl

BUDYNEK MIESZKALNY "L" przy ul. Oficerskiej w Olsztynie

RZUT LOKALU MIESZKALNEGO NR 28

skala 1:100



RZUT PARTERU BUDYNKU Z ZAZNACZENIEM POŁOŻENIA LOKALU MIESZKALNEGO

| 0J ZESTAWIENIE POMIESZCZEŃ | | |
|----------------------------|---------------|----------------------|
| | Nazwa | Powierzchnia |
| TYP J | | |
| J0.1 | przedpokój | 5.07 m ² |
| J0.2 | łazienka | 4.18 m ² |
| J0.3 | pokój | 9.49 m ² |
| J0.4 | kuchnia | 6.79 m ² |
| J0.5 | pokój dzienny | 17.33 m ² |
| POW. UŻYTKOWA | | 42.86 m ² |

* wszystkie wymiary i powierzchnie podane się w świetle ścian otynkowanych - wg PN-ISO 9836: 1997

** przedstawione wyposażenie mieszkania i stolarka drzwiowa wewnętrzna stanowi rozwiązanie poglądowe i nie jest przedmiotem umowy

*** rzut stanowi rysunek poglądowy; szczegółowe rozwiązania architektoniczne i konstrukcyjne zawarte są w projekcie budowlanym stanowiącym załącznik do pozwolenia na budowę