

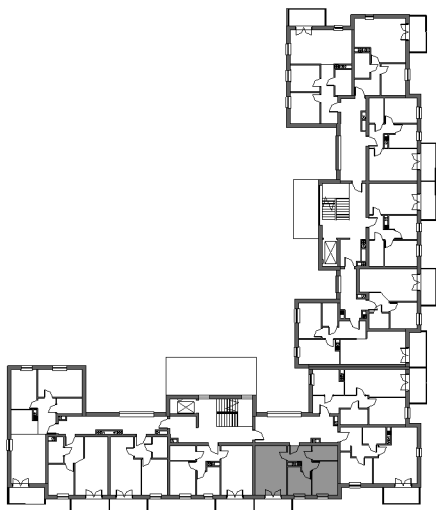
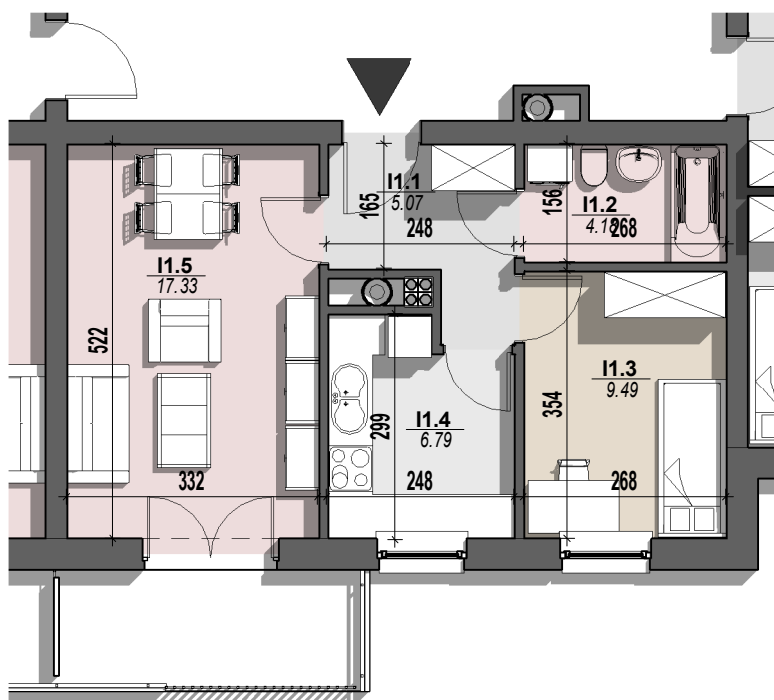
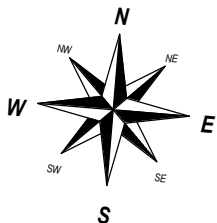


Iławskie Przedsiębiorstwo Budowlane "IPB" Sp. z o.o.  
Biuro Sprzedaży: Al. Obrońców Tobruku 15 lok. usł. 5, 10-092 Olsztyn  
tel. (89) 526 13 00; kom. 695 250 787  
www.ipbilawa.com.pl deweloper.olsztyn@ipbilawa.com.pl

## BUDYNEK MIESZKALNY "L" przy ul. Oficerskiej w Olsztynie

### RZUT LOKALU MIESZKALNEGO NR 34 i 41

skala 1:100



RZUT I i II PIĘTRA BUDYNKU  
Z ZAZNACZENIEM POŁOŻENIA  
LOKALU MIESZKALNEGO

#### 1I ZESTAWIENIE POMIESZCZEŃ

	Nazwa	Powierzchnia
TYP I		
I1.1	przedpokój	5.07 m <sup>2</sup>
I1.2	łazienka	4.18 m <sup>2</sup>
I1.3	pokój	9.49 m <sup>2</sup>
I1.4	kuchnia	6.79 m <sup>2</sup>
I1.5	pokój dzienny	17.33 m <sup>2</sup>
POW. UŻYTKOWA		42.86 m <sup>2</sup>

\* wszystkie wymiary i powierzchnie podane się w świetle ścian otynkowanych - wg PN-ISO 9836: 1997

\*\* przedstawione wyposażenie mieszkania i stolarka drzwiowa wewnętrzna stanowi rozwiązanie poglądowe i nie jest przedmiotem umowy

\*\*\* rzut stanowi rysunek poglądowy; szczegółowe rozwiązania architektoniczne i konstrukcyjne zawarte są w projekcie budowlanym stanowiącym załącznik do pozwolenia na budowę