

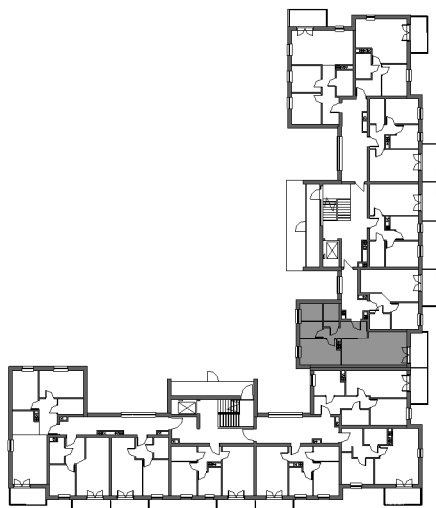
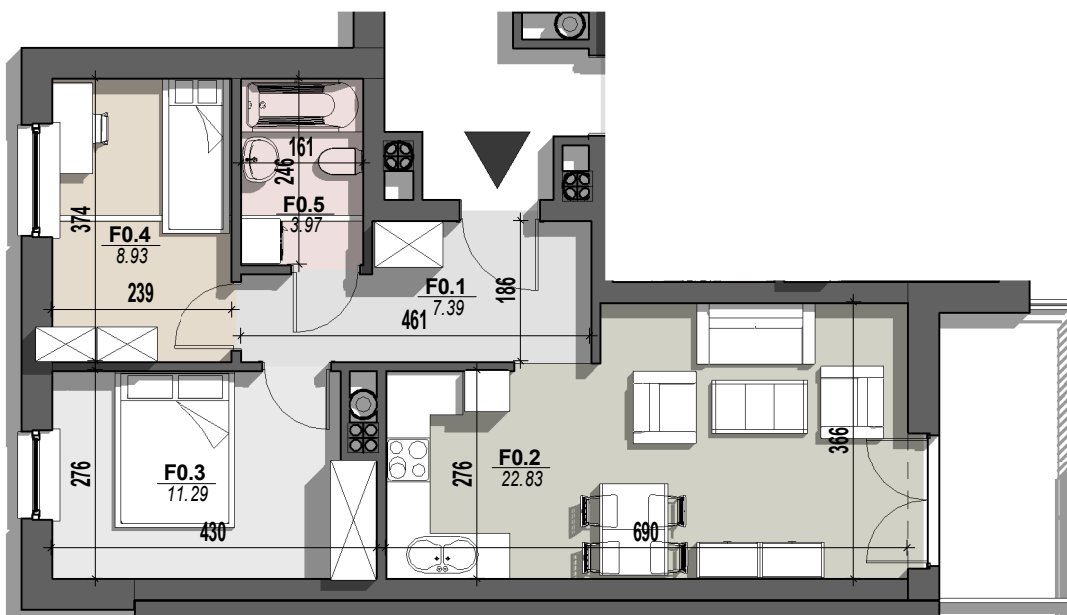
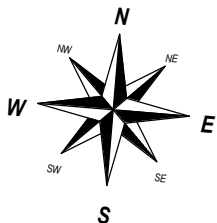


Iławskie Przedsiębiorstwo Budowlane "IPB" Sp. z o.o.  
Biuro Sprzedaży: Al. Obrońców Tobruku 15 lok. usł. 5, 10-092 Olsztyn  
tel. (89) 526 13 00; kom. 695 250 787  
www.ipbilawa.com.pl deweloper.olsztyn@ipbilawa.com.pl

## BUDYNEK MIESZKALNY "L" przy ul. Oficerskiej w Olsztynie

### RZUT LOKALU MIESZKALNEGO NR 6

skala 1:100



RZUT PARTERU BUDYNKU Z  
ZAZNACZENIEM POŁOŻENIA  
LOKALU MIESZKALNEGO

#### 0F - ZESTAWIENIE POMIESZCZEŃ

Numer	Nazwa	Powierzchnia
TYP F		
F0.1	przedpokój	7.39 m <sup>2</sup>
F0.2	pokój dzienny z an.kuchennym	22.83 m <sup>2</sup>
F0.3	kuchnia	11.29 m <sup>2</sup>
F0.4	pokój	8.93 m <sup>2</sup>
F0.5	łazienka	3.97 m <sup>2</sup>
POW. UŻYTKOWA		54.40 m <sup>2</sup>

\* wszystkie wymiary i powierzchnie podane się w świetle ścian otynkowanych - wg PN-ISO 9836: 1997

\*\* przedstawione wyposażenie mieszkania i stolarka drzwiowa wewnętrzna stanowi rozwiązanie poglądowe i nie jest przedmiotem umowy

\*\*\* rzut stanowi rysunek poglądowy; szczegółowe rozwiązania architektoniczne i konstrukcyjne zawarte są w projekcie budowlanym stanowiącym załącznik do pozwolenia na budowę