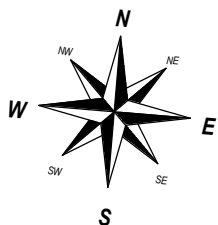




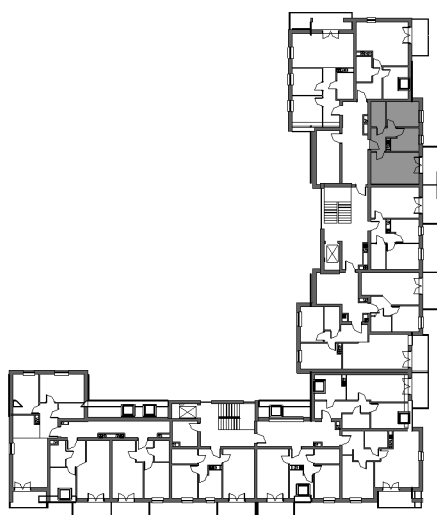
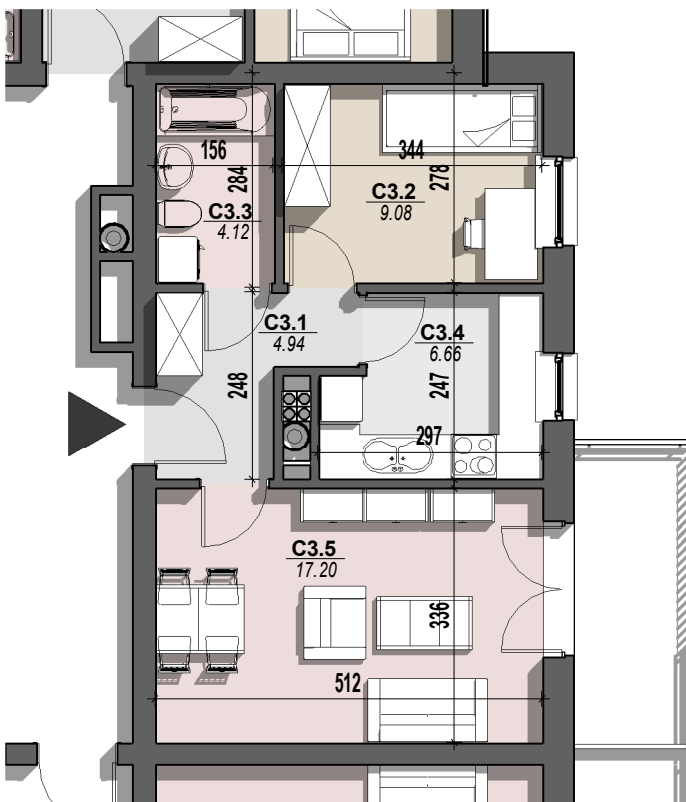
Iławskie Przedsiębiorstwo Budowlane "IPB" Sp. z o.o.
Biuro Sprzedaży: Al. Obrońców Tobruku 15 lok. ust. 5, 10-092 Olsztyn
tel. (89) 526 13 00; kom. 695 250 787
www.ipbilawa.com.pl deweloper.olsztyn@ipbilawa.com.pl

BUDYNEK MIESZKALNY "L" przy ul. Oficerskiej w Olsztynie



RZUT LOKALU MIESZKALNEGO NR 21

skala 1:100



RZUT III PIĘTRA BUDYNKU Z ZAZNACZENIEM POŁOŻENIA LOKALU MIESZKALNEGO

3C ZESTAWIENIE POMIESZCZEŃ

Numer	Nazwa	Powierzchnia
TYP C		
C3.1	przedpokój	4.94 m ²
C3.2	pokój	9.08 m ²
C3.3	łazienka	4.12 m ²
C3.4	kuchnia	6.66 m ²
C3.5	pokój dzienny	17.20 m ²
POW. UŻYTKOWA		42.01 m ²

* wszystkie wymiary i powierzchnie podane się w świetle ścian otynkowanych - wg PN-ISO 9836: 1997

** przedstawione wyposażenie mieszkania i stolarka drzwiowa wewnętrzna stanowi rozwiązanie poglądowe i nie jest przedmiotem umowy

*** rzut stanowi rysunek poglądowy; szczegółowe rozwiązania architektoniczne i konstrukcyjne zawarte są w projekcie budowlanym stanowiącym załącznik do pozwolenia na budowę