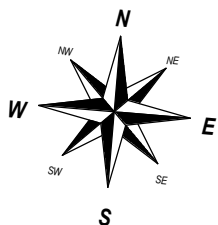




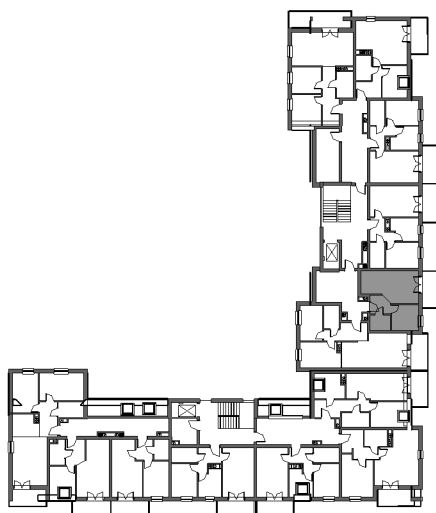
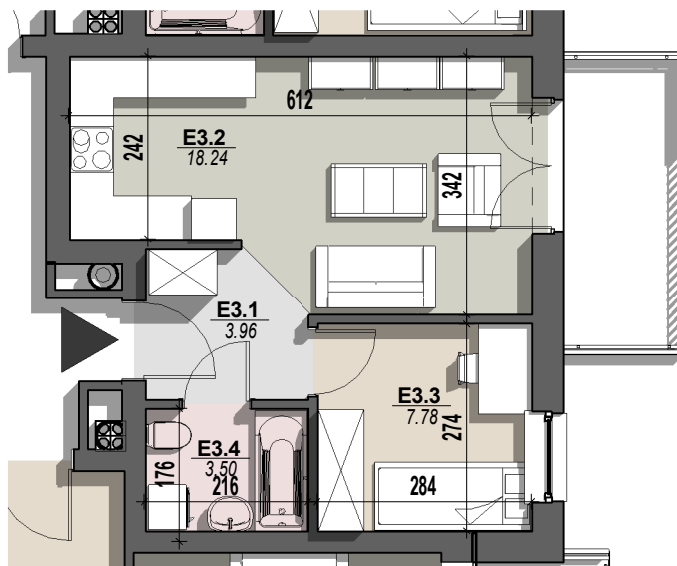
Iławskie Przedsiębiorstwo Budowlane "IPB" Sp. z o.o.
Biuro Sprzedaży: Al. Obrońców Tobruku 15 lok. usł. 5, 10-092 Olsztyn
tel. (89) 526 13 00; kom. 695 250 787
www.ipbilawa.com.pl deweloper.olsztyn@ipbilawa.com.pl

BUDYNEK MIESZKALNY "L" przy ul. Oficerskiej w Olsztynie



RZUT LOKALU MIESZKALNEGO NR 23

skala 1:100



RZUT III PIĘTRA BUDYNKU Z ZAZNACZENIEM POŁOŻENIA LOKALU MIESZKALNEGO

3E ZESTAWIENIE POMIESZCZEŃ		
Numer	Nazwa	Powierzchnia
TYP E		
E3.1	przedpokój	3.96 m ²
E3.2	pokój dzienny z an. kuchennym	18.24 m ²
E3.3	pokój	7.78 m ²
E3.4	łazienka	3.50 m ²
POW. UŻYTKOWA		33.48 m ²

* wszystkie wymiary i powierzchnie podane się w świetle ścian otynkowanych - wg PN-ISO 9836: 1997

** przedstawione wyposażenie mieszkania i stolarka drzwiowa wewnętrzna stanowi rozwiązanie poglądowe i nie jest przedmiotem umowy

*** rzut stanowi rysunek poglądowy; szczegółowe rozwiązania architektoniczne i konstrukcyjne zawarte są w projekcie budowlanym stanowiącym załącznik do pozwolenia na budowę