

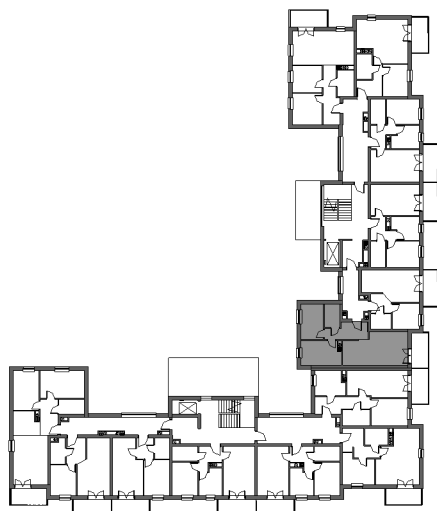
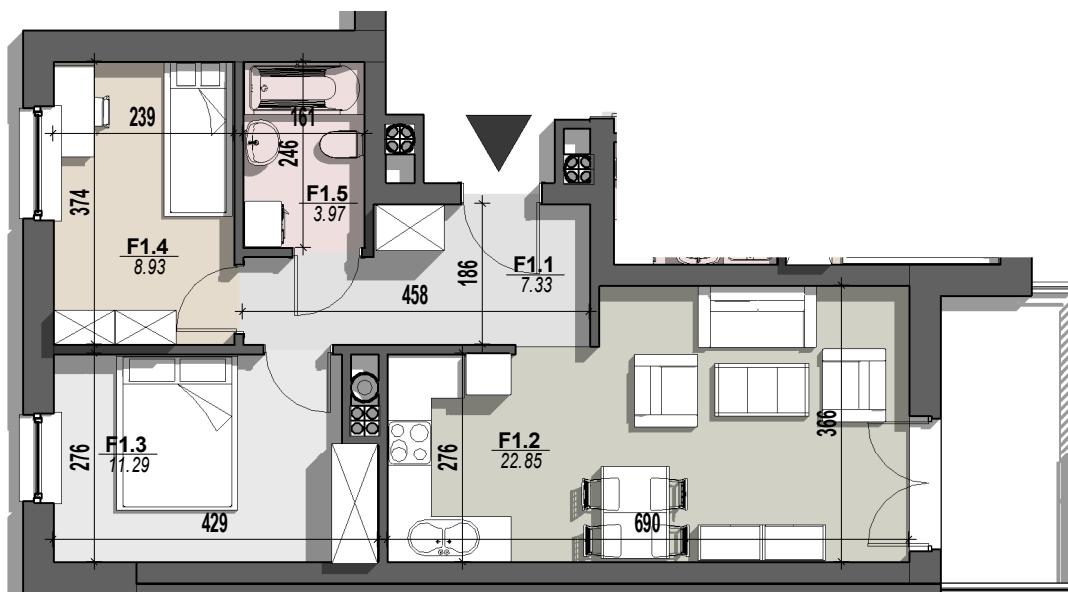
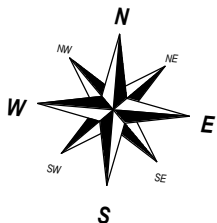


Iławskie Przedsiębiorstwo Budowlane "IPB" Sp. z o.o.
Biuro Sprzedaży: Al. Obrońców Tobruku 15 lok. ust. 5, 10-092 Olsztyn
tel. (89) 526 13 00; kom. 695 250 787
www.ipbilawa.com.pl deweloper.olsztyn@ipbilawa.com.pl

BUDYNEK MIESZKALNY "L" przy ul. Oficerskiej w Olsztynie

RZUT LOKALU MIESZKALNEGO NR 12 i 18

skala 1:100



RZUT I i II PIĘTRA BUDYNKU
Z ZAZNACZENIEM POŁOŻENIA
LOKALU MIESZKALNEGO

1F - ZESTAWIENIE POMIESZCZEŃ

| Numer | Nazwa | Powierzchnia |
|---------------|------------------------------|----------------------|
| TYP F | | |
| F1.1 | przedpokój | 7.33 m ² |
| F1.2 | pokój dzienny z an.kuchennym | 22.85 m ² |
| F1.3 | kuchnia | 11.29 m ² |
| F1.4 | pokój | 8.93 m ² |
| F1.5 | łazienka | 3.97 m ² |
| POW. UŻYTKOWA | | 54.37 m ² |

* wszystkie wymiary i powierzchnie podane się w świetle ścian otynkowanych - wg PN-ISO 9836: 1997

** przedstawione wyposażenie mieszkania i stolarka drzwiowa wewnętrzna stanowią rozwiązanie poglądowe i nie jest przedmiotem umowy

*** rzut stanowi rysunek poglądowy; szczegółowe rozwiązania architektoniczne i konstrukcyjne zawarte są w projekcie budowlanym stanowiącym załącznik do pozwolenia na budowę