

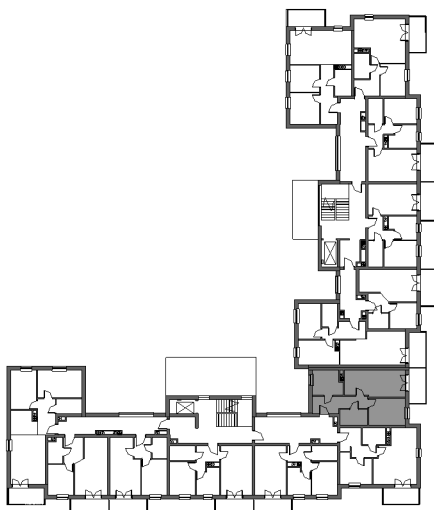
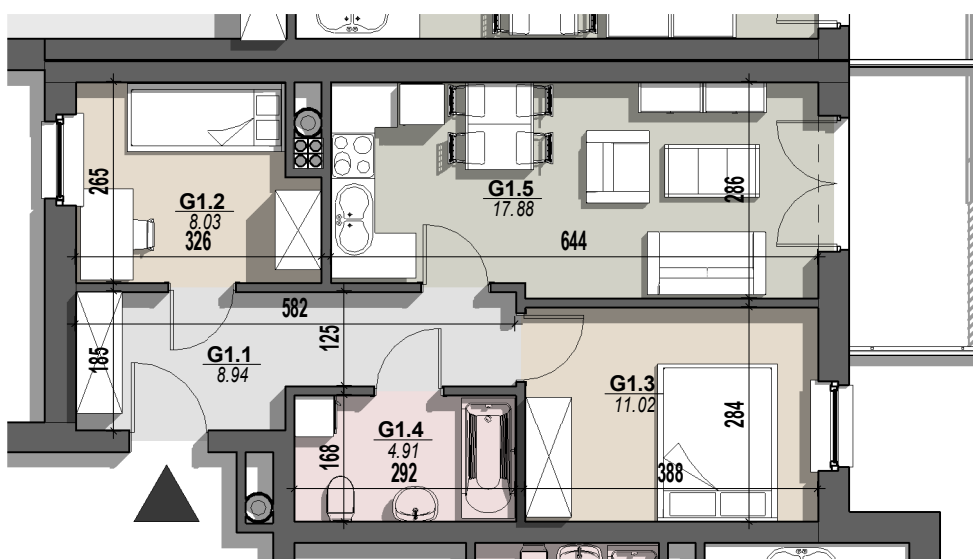
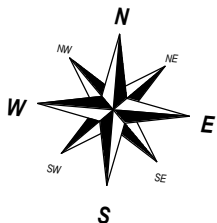


Iławskie Przedsiębiorstwo Budowlane "IPB" Sp. z o.o.
Biuro Sprzedaży: Al. Obrońców Tobruku 15 lok. usł. 5, 10-092 Olsztyn
tel. (89) 526 13 00; kom. 695 250 787
www.ipbilawa.com.pl deweloper.olsztyn@ipbilawa.com.pl

BUDYNEK MIESZKALNY "L" przy ul. Oficerskiej w Olsztynie

RZUT LOKALU MIESZKALNEGO NR 32 i 39

skala 1:100



RZUT I i II PIĘTRA BUDYNKU
Z ZAZNACZENIEM POŁOŻENIA
LOKALU MIESZKALNEGO

1G - ZESTAWIENIE POMIESZCZEŃ

	Nazwa	Powierzchnia
TYP G		
G1.1	przedpokój	8.94 m ²
G1.2	pokój	8.03 m ²
G1.3	pokój	11.02 m ²
G1.4	łazienka	4.91 m ²
G1.5	pokój dzienny z an.kuchennym	17.88 m ²
POW. UŻYTKOWA		50.78 m ²

* wszystkie wymiary i powierzchnie podane się w świetle ścian otynkowanych - wg PN-ISO 9836: 1997

** przedstawione wyposażenie mieszkania i stolarka drzwiowa wewnętrzna stanowi rozwiązanie poglądowe i nie jest przedmiotem umowy

*** rzut stanowi rysunek poglądowy; szczegółowe rozwiązania architektoniczne i konstrukcyjne zawarte są w projekcie budowlanym stanowiącym załącznik do pozwolenia na budowę