

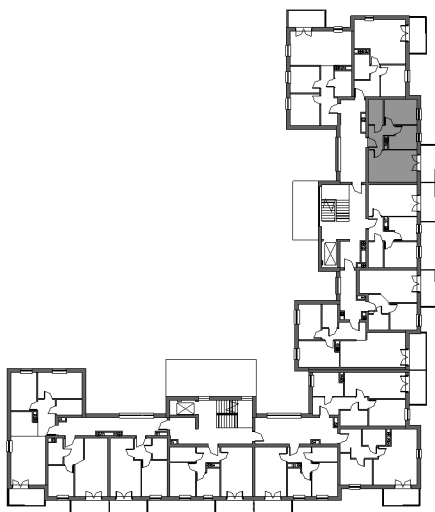
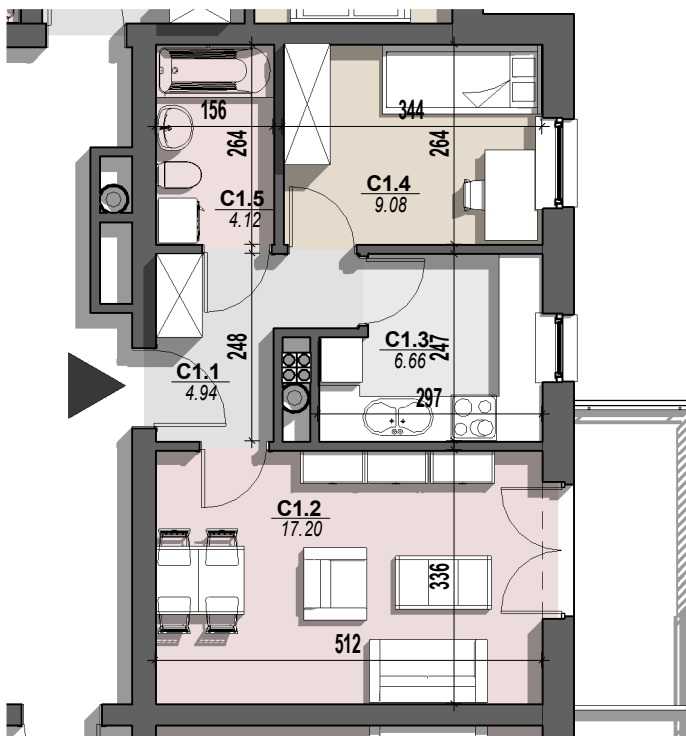
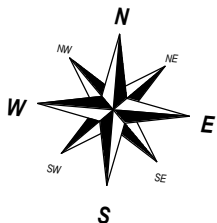


Iławskie Przedsiębiorstwo Budowlane "IPB" Sp. z o.o.
Biuro Sprzedaży: Al. Obrońców Tobruku 15 lok. usł. 5, 10-092 Olsztyn
tel. (89) 526 13 00; kom. 695 250 787
www.ipbilawa.com.pl deweloper.olsztyn@ipbilawa.com.pl

BUDYNEK MIESZKALNY "L" przy ul. Oficerskiej w Olsztynie

RZUT LOKALU MIESZKALNEGO NR 9 i 15

skala 1:100



RZUT I i II PIĘTRA BUDYNKU
Z ZAZNACZENIEM POŁOŻENIA
LOKALU MIESZKALNEGO

1C - ZESTAWIENIE POMIESZCZEŃ

Numer	Nazwa	Powierzchnia
TYP C		
C1.1	przedpokój	4.94 m ²
C1.2	pokój dzienny	17.20 m ²
C1.3	kuchnia	6.66 m ²
C1.4	pokój	9.08 m ²
C1.5	łazienka	4.12 m ²
POW. UŻYTKOWA		42.01 m ²

* wszystkie wymiary i powierzchnie podane się w świetle ścian otynkowanych - wg PN-ISO 9836: 1997

** przedstawione wyposażenie mieszkania i stolarka drzwiowa wewnętrzna stanowi rozwiązanie poglądowe i nie jest przedmiotem umowy

*** rzut stanowi rysunek poglądowy; szczegółowe rozwiązania architektoniczne i konstrukcyjne zawarte są w projekcie budowlanym stanowiącym załącznik do pozwolenia na budowę