

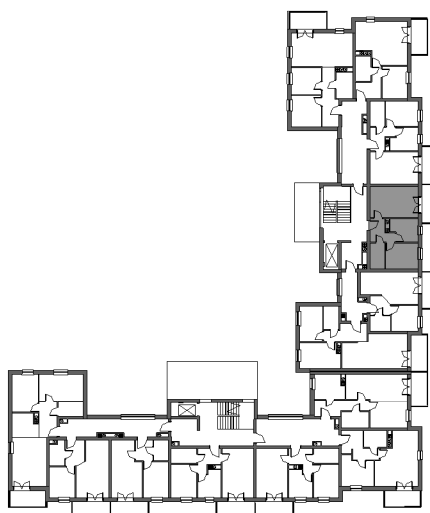
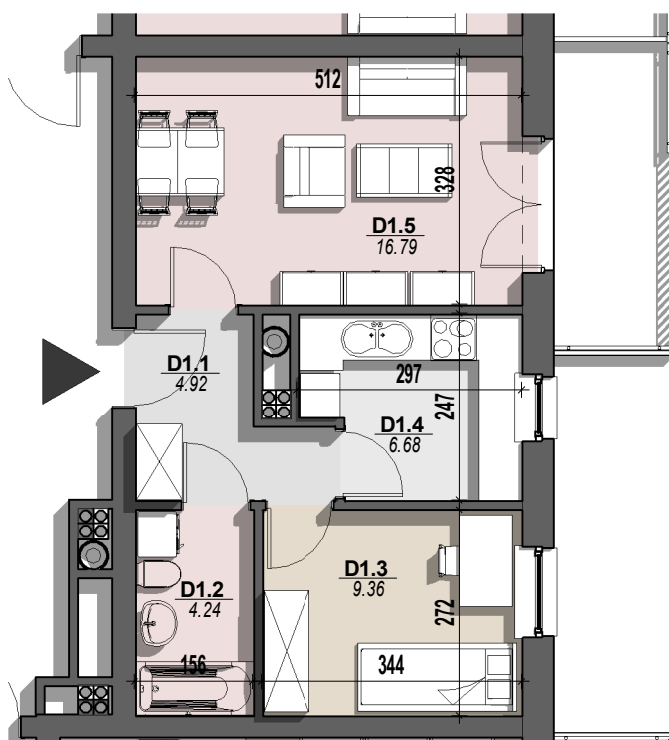
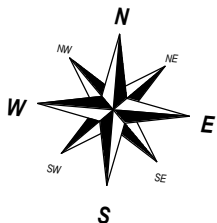


Iławskie Przedsiębiorstwo Budowlane "IPB" Sp. z o.o.  
Biuro Sprzedaży: Al. Obrońców Tobruku 15 lok. usł. 5, 10-092 Olsztyn  
tel. (89) 526 13 00; kom. 695 250 787  
www.ipbilawa.com.pl deweloper.olsztyn@ipbilawa.com.pl

## BUDYNEK MIESZKALNY "L" przy ul. Oficerskiej w Olsztynie

### RZUT LOKALU MIESZKALNEGO NR 10 i 16

skala 1:100



RZUT I i II PIĘTRA BUDYNKU  
Z ZAZNACZENIEM POŁOŻENIA  
LOKALU MIESZKALNEGO

#### 1D - ZESTAWIENIE POMIESZCZEŃ

Numer	Nazwa	Powierzchnia
TYP D		
D1.1	przedpokój	4.92 m <sup>2</sup>
D1.2	łazienka	4.24 m <sup>2</sup>
D1.3	pokój	9.36 m <sup>2</sup>
D1.4	kuchnia	6.68 m <sup>2</sup>
D1.5	pokój dzienny	16.79 m <sup>2</sup>
POW. UŻYTKOWA		42.00 m <sup>2</sup>

\* wszystkie wymiary i powierzchnie podane się w świetle ścian otynkowanych - wg PN-ISO 9836: 1997

\*\* przedstawione wyposażenie mieszkania i stolarka drzwiowa wewnętrzna stanowi rozwiązanie poglądowe i nie jest przedmiotem umowy

\*\*\* rzut stanowi rysunek poglądowy; szczegółowe rozwiązania architektoniczne i konstrukcyjne zawarte są w projekcie budowlanym stanowiącym załącznik do pozwolenia na budowę