

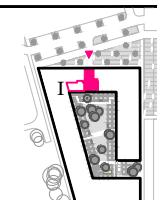


dzielnica

PROURBA

ul. Kolejowa 47a lok. U3  
01-210 Warszawa  
tel. +48 22 572 57 00  
www.19dzielnica.pl

4. ETAP



I222

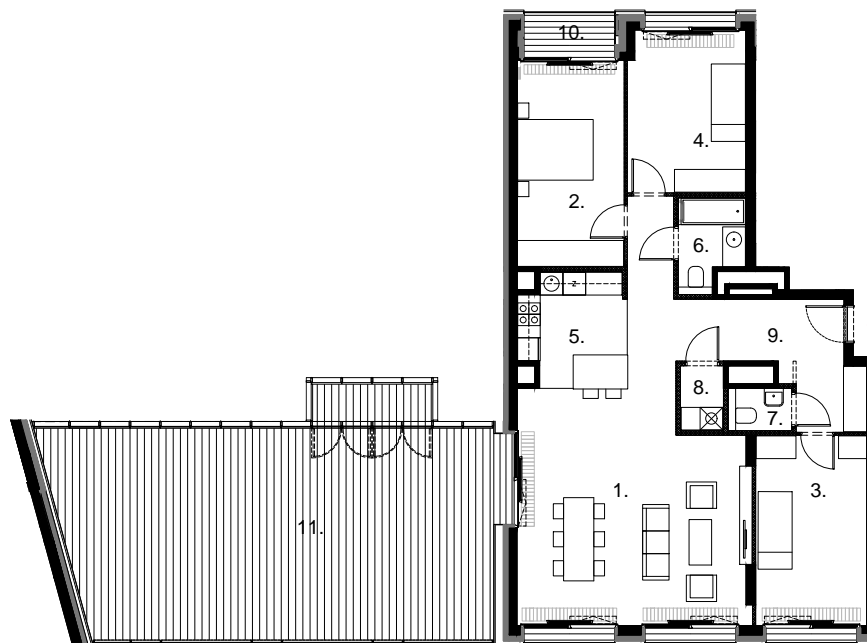
111,63 m<sup>2</sup>

Budynek	I
Klatka	5
Piętro	5
Pokoje	4

Nr	Pomieszczenie	Pow. (m <sup>2</sup> )
1.	Pokój 1	36,82
2.	Pokój 2	15,29
3.	Pokój 3	14,60
4.	Pokój 4	13,18
5.	Aneks kuchenny	8,10
6.	Łazienka	3,83
7.	WC	1,80
8.	Pralnia	1,88
9.	Przedpokój	16,13
<b>Razem</b>		<b>111,63</b>
10.	Loggia	2,60
11.	Taras	66,60

- Ściany konstrukcyjne i kominy
- Ściany działowe
- Sufity podwieszane
- Grzejniki naścienne
- Grzejniki podłogowe
- Grzejniki łazienkowe
- Proponowana aranżacja
- Belki żelbetowe

JEMS ARCHITEKCI



Skala 1:200

Rzut lokalu został przygotowany na podstawie projektu budowlanego. Zastrzega się możliwość zmian.  
Ostateczna powierzchnia lokalu będzie wynikała z obmiaru geodezyjnego.