

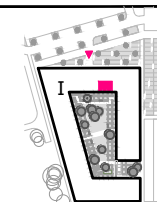


dzielnica

PROURBA

ul. Kolejowa 47a lok. U3
01-210 Warszawa
tel. +48 22 572 57 00
www.19dzielnica.pl

4. ETAP



1227

55,66 m²

Budynek	I
Klatka	5
Piętro	6
Pokoje	2

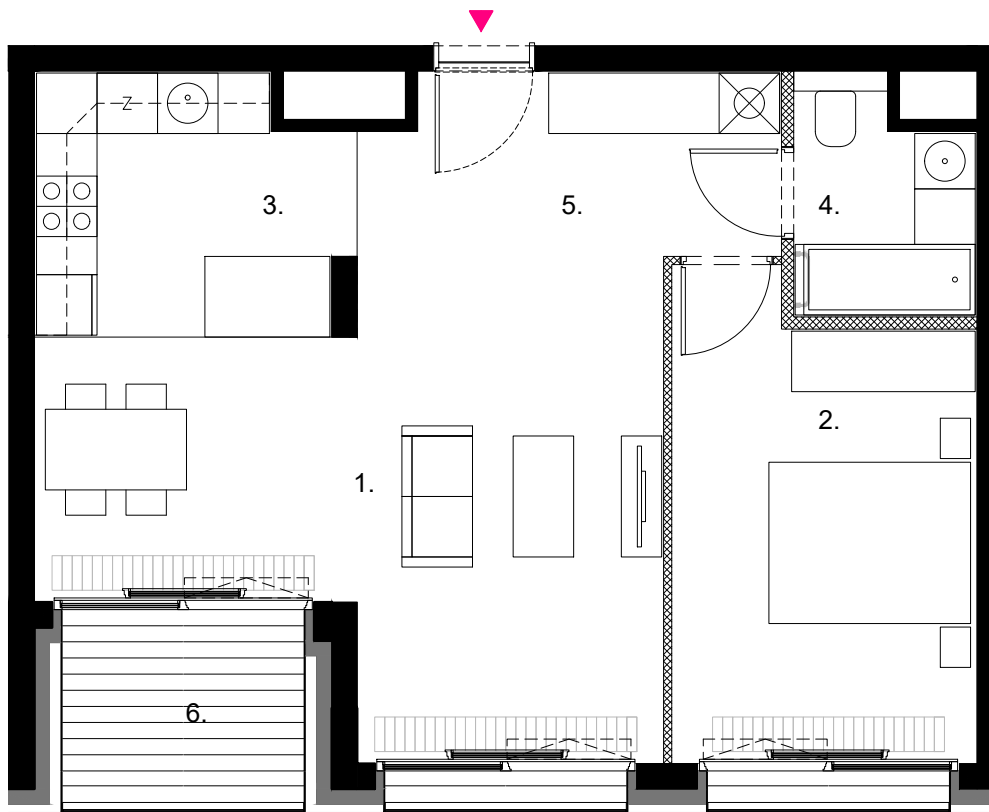
Nr	Pomieszczenie	Pow. (m ²)
1.	Pokój 1	23,46
2.	Pokój 2	13,52
3.	Aneks kuchenny	7,69
4.	Łazienka	3,78
5.	Przedpokój	7,21
Razem		55,66
6.	Loggia	4,51



Skala 1:75



Rzut lokalu został przygotowany na podstawie projektu budowlanego. Zastrzega się możliwość zmian.
Ostateczna powierzchnia lokalu będzie wynikała z obmiaru geodezyjnego.



- Ściany konstrukcyjne i kominy
- Ściany działowe
- Sufity podwieszane
- Grzejniki naścienne
- Grzejniki podłogowe
- Grzejniki łazienkowe
- - - - Proponowana aranżacja
- - - - Belki żelbetowe

J E M S A R C H I T E K T U R A