

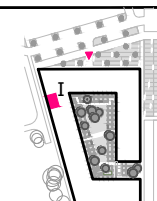


dzielnica

PROURBA

ul. Kolejowa 47a lok. U3
01-210 Warszawa
tel. +48 22 572 57 00
www.19dzielnica.pl

4. ETAP



1121

52,94 m²

Budynek	I
Klatka	4
Piętro	1
Pokoje	2

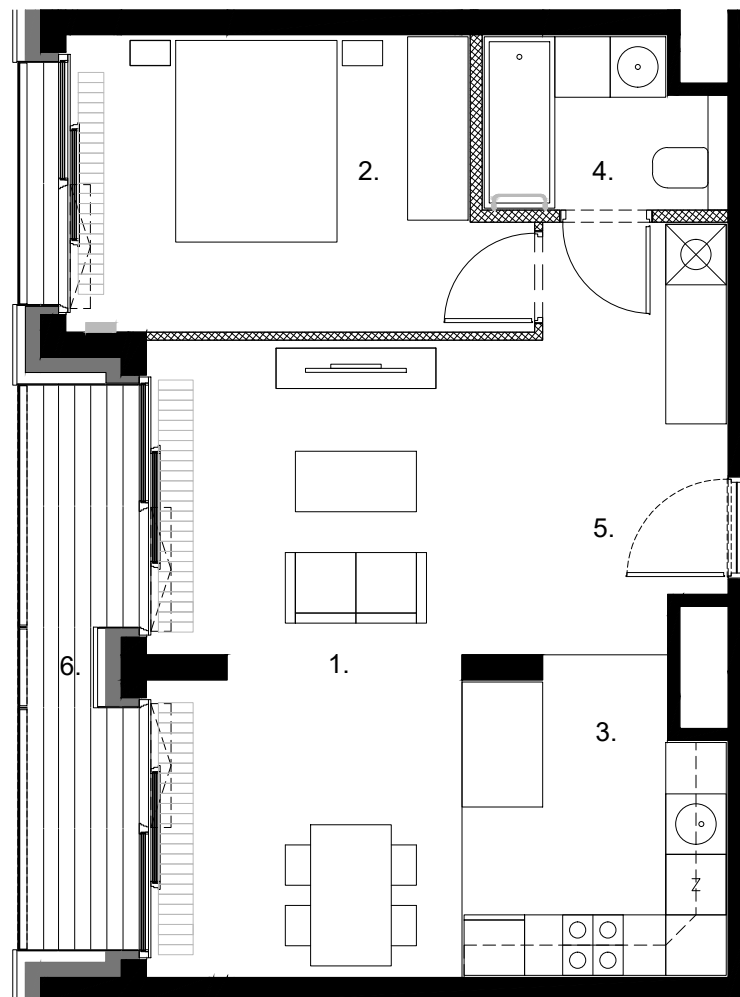
Nr	Pomieszczenie	Pow. (m ²)
1.	Pokój 1	21,84
2.	Pokój 2	12,30
3.	Aneks kuchenny	7,69
4.	Łazienka	3,76
5.	Przedpokój	7,35
	Razem	52,94
6.	Loggia	5,73



Skala 1:75



Rzut lokalu został przygotowany na podstawie projektu budowlanego. Zastrzega się możliwość zmian.
Ostateczna powierzchnia lokalu będzie wynikała z obmiaru geodezyjnego.



- - Ściany konstrukcyjne i kominy
- ▨ - Ściany działowe
- ▤ - Sufity podwieszane
- ▥ - Grzejniki naścienne
- ▧ - Grzejniki podłogowe
- ▩ - Grzejniki łazienkowe
- - - - Proponowana aranżacja
- - - - Belki żelbetowe

J E M S A R C H I T E K T U R A