

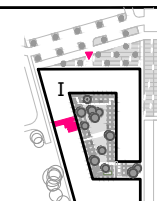


19.
dzielnica

PROURBA

ul. Kolejowa 47a lok. U3
01-210 Warszawa
tel. +48 22 572 57 00
www.19dzielnica.pl

4. ETAP



I85

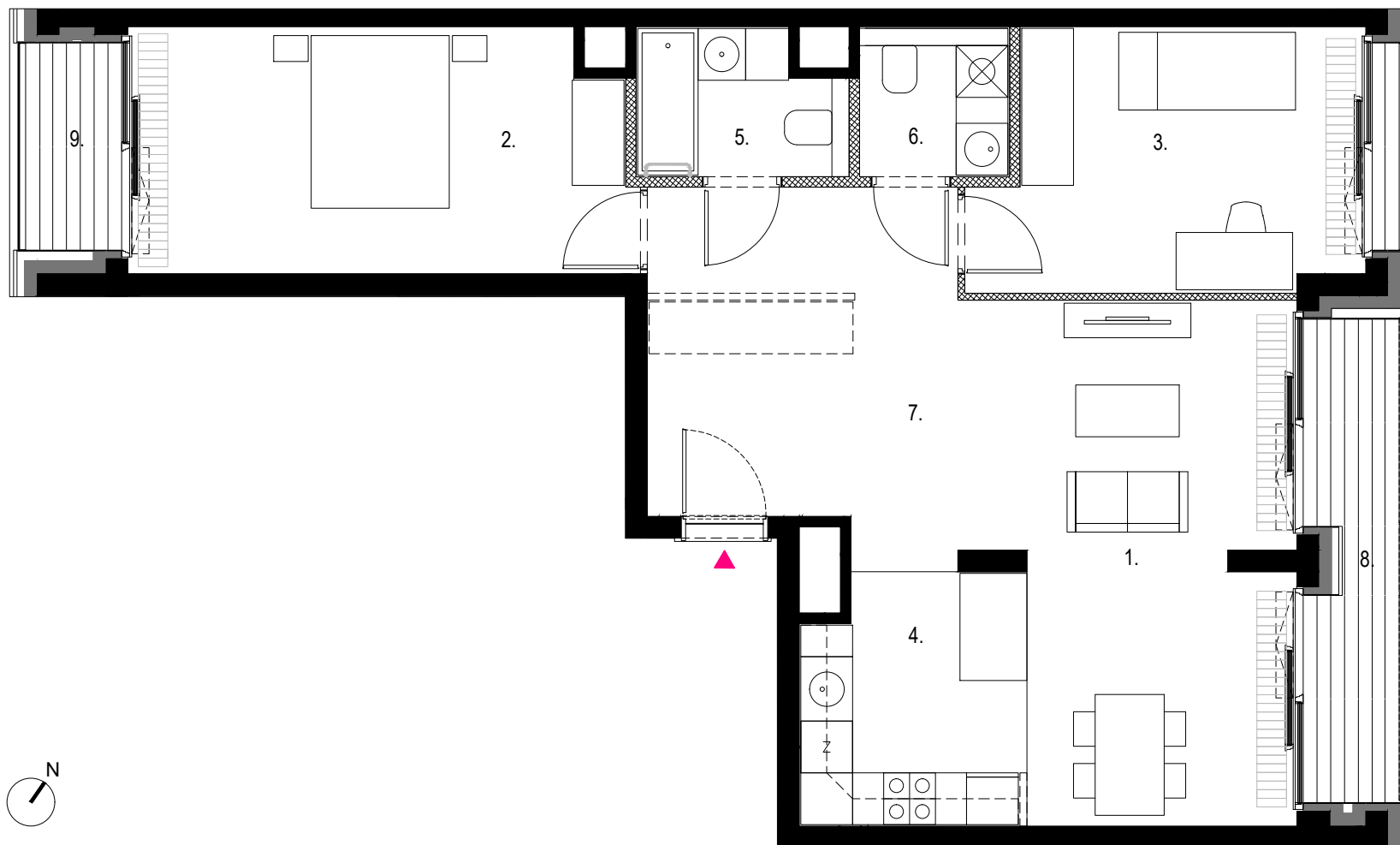
78,13 m²

Budynek	I
Klatka	3
Piętro	1
Pokoje	3

Nr	Pomieszczenie	Pow. (m ²)
1.	Pokój 1	20,96
2.	Pokój 2	16,06
3.	Pokój 3	12,77
4.	Aneks kuchenny	7,69
5.	Łazienka	3,75
6.	WC	2,92
7.	Przedpokój	13,98
Razem		78,13
8.	Loggia 1	5,73
9.	Loggia 2	2,60

- Ściany konstrukcyjne i kominy
- Ściany działowe
- Sufity podwieszane
- Grzejniki naścienne
- Grzejniki podłogowe
- Grzejniki łazienkowe
- Proponowana aranżacja
- Belki żelbetowe

JEMS ARCHITEKCI



Skala 1:75



Rzut lokalu został przygotowany na podstawie projektu budowlanego. Zastrzega się możliwość zmian.
Ostateczna powierzchnia lokalu będzie wynikała z obmiaru geodezyjnego.