

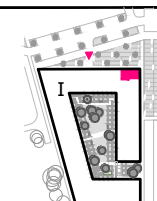


dzielnica

PROURBA

ul. Kolejowa 47a lok. U3
01-210 Warszawa
tel. +48 22 572 57 00
www.19dzielnica.pl

4. ETAP



I185

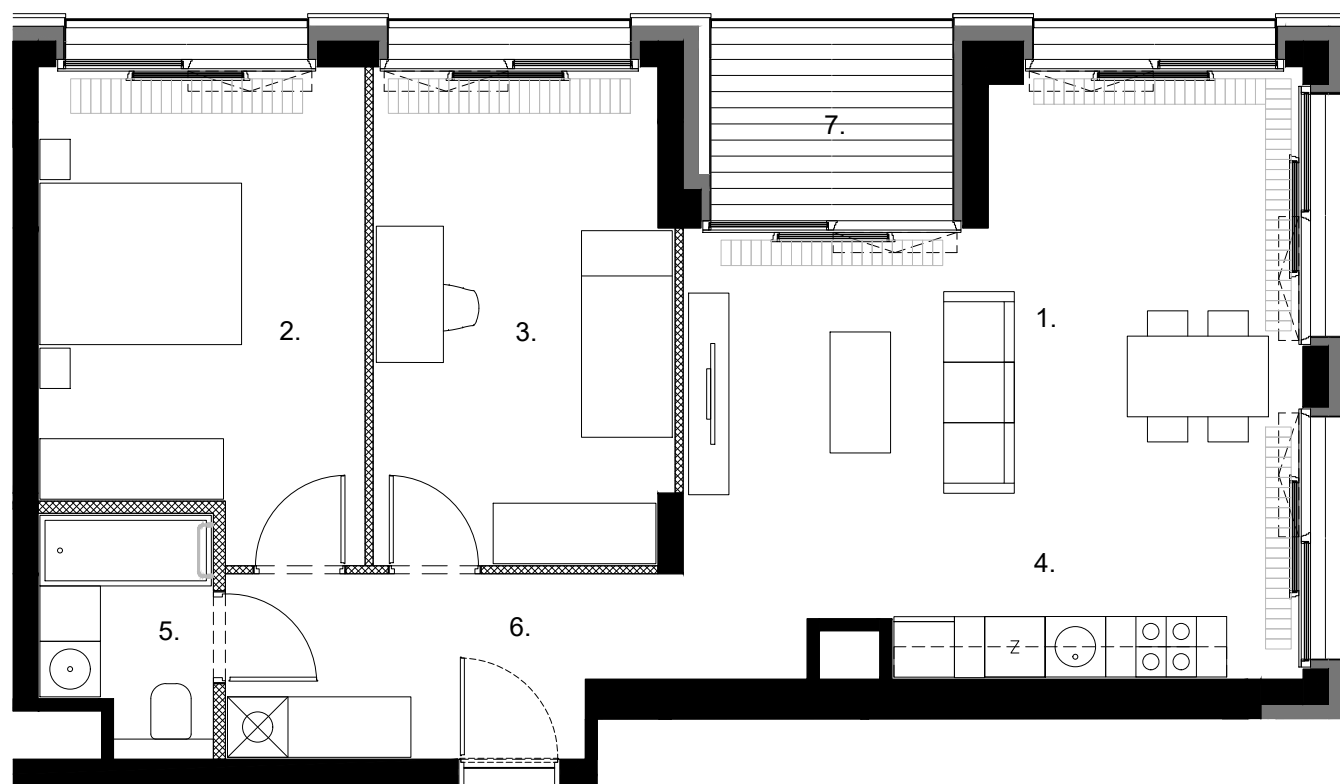
71,48 m²

Budynek	I
Klatka	5
Piętro	1
Pokoje	3

Nr	Pomieszczenie	Pow. (m ²)
1.	Pokój 1	20,29
2.	Pokój 2	14,63
3.	Pokój 3	14,19
4.	Aneks kuchenny	11,28
5.	Łazienka	3,67
6.	Przedpokój	7,42
	Razem	71,48
7.	Loggia	4,51

- Ściany konstrukcyjne i kominy
- Ściany działowe
- Sufity podwieszane
- Grzejniki naścienne
- Grzejniki podłogowe
- Grzejniki łazienkowe
- - - - Proponowana aranżacja
- - - - Belki żelbetowe

JEMS ARCHITEKCI



Skala 1:75



Rzut lokalu został przygotowany na podstawie projektu budowlanego. Zastrzega się możliwość zmian.
Ostateczna powierzchnia lokalu będzie wynikała z obmiaru geodezyjnego.