

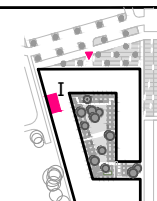


dzielnica

PROURBA

ul. Kolejowa 47a lok. U3
01-210 Warszawa
tel. +48 22 572 57 00
www.19dzielnica.pl

4. ETAP



I174

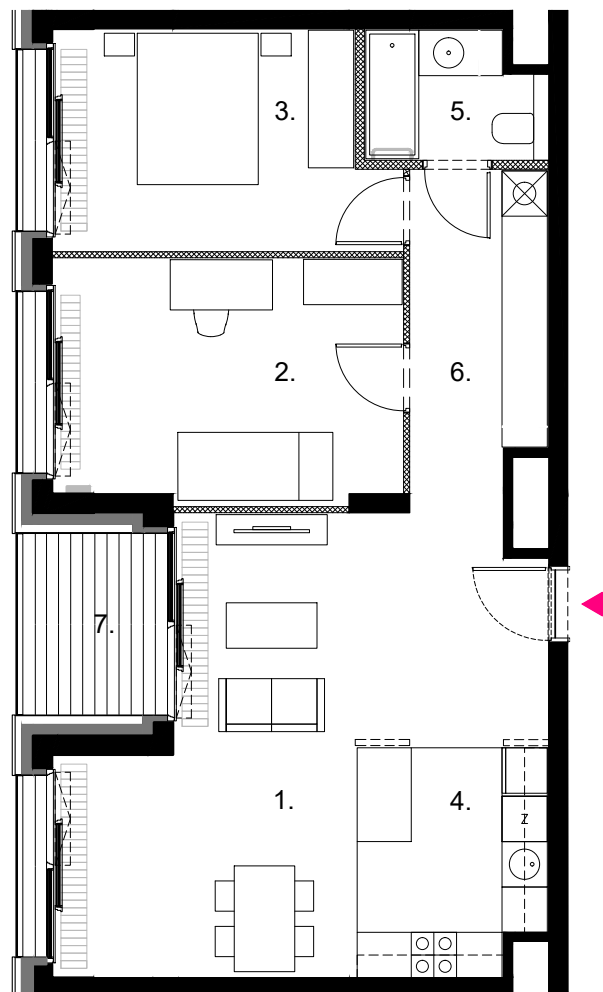
72,60 m²

Budynek	I
Klatka	4
Piętro	6
Pokoje	3

Nr	Pomieszczenie	Pow. (m ²)
1.	Pokój 1	21,47
2.	Pokój 2	14,67
3.	Pokój 3	12,30
4.	Aneks kuchenny	7,68
5.	Łazienka	3,76
6.	Przedpokój	12,72
Razem		72,60
7.	Loggia	4,51

- Ściany konstrukcyjne i kominy
- Ściany działowe
- Sufity podwieszane
- Grzejniki naścienne
- Grzejniki podłogowe
- Grzejniki łazienkowe
- Proponowana aranżacja
- Belki żelbetowe

JEMS ARCHITEKCI



Skala 1:100

Rzut lokalu został przygotowany na podstawie projektu budowlanego. Zastrzega się możliwość zmian.
Ostateczna powierzchnia lokalu będzie wynikała z obmiaru geodezyjnego.