

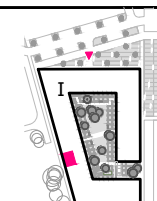


dzielnica

PROURBA

ul. Kolejowa 47a lok. U3  
01-210 Warszawa  
tel. +48 22 572 57 00  
www.19dzielnica.pl






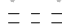
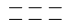

4. ETAP 



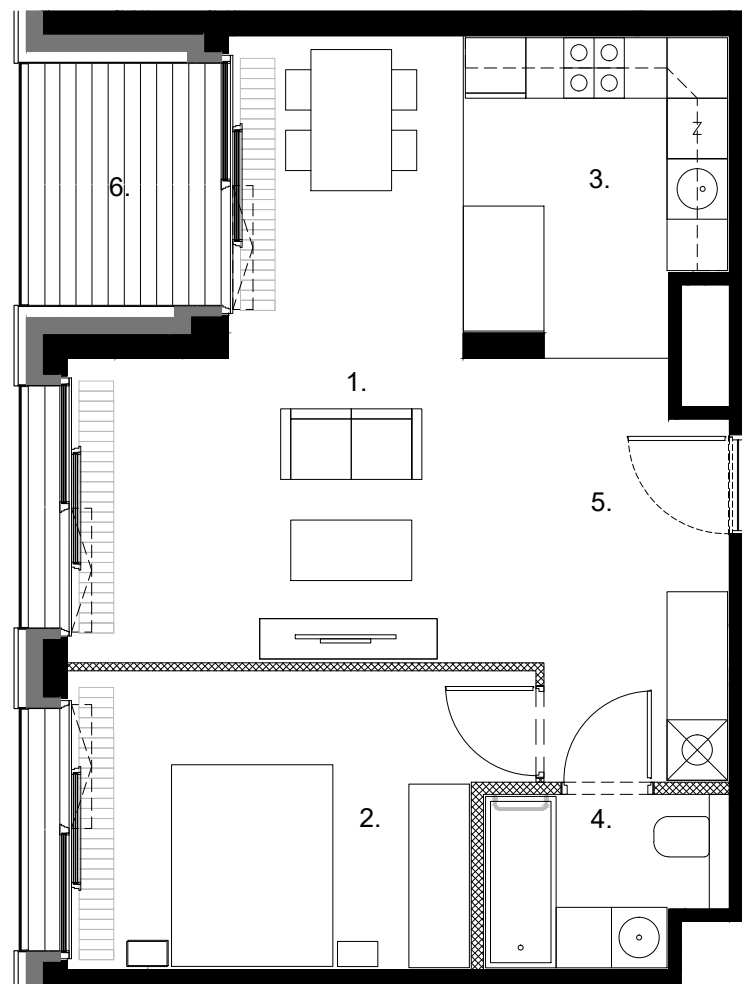
**I88** **52,52 m<sup>2</sup>**

Budynek	I
Klatka	3
Piętro	2
Pokoje	2

Nr	Pomieszczenie	Pow. (m <sup>2</sup> )
1.	Pokój 1	21,50
2.	Pokój 2	12,37
3.	Aneks kuchenny	7,69
4.	Łazienka	3,76
5.	Przedpokój	7,20
<b>Razem</b>		<b>52,52</b>
6.	Loggia	4,51

-  - Ściany konstrukcyjne i kominy
-  - Ściany działowe
-  - Sufity podwieszane
-  - Grzejniki naścienne
-  - Grzejniki podłogowe
-  - Grzejniki łazienkowe
-  - Proponowana aranżacja
-  - Belki żelbetowe

J E M S   A R C H I T E K T U R A



Skala 1:75



Rzut lokalu został przygotowany na podstawie projektu budowlanego. Zastrzega się możliwość zmian.  
Ostateczna powierzchnia lokalu będzie wynikała z obmiaru geodezyjnego.