

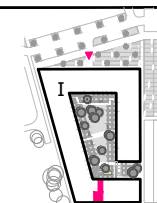


dzielnica

PROURBA

ul. Kolejowa 47a lok. U3
01-210 Warszawa
tel. +48 22 572 57 00
www.19dzielnica.pl

4. ETAP 

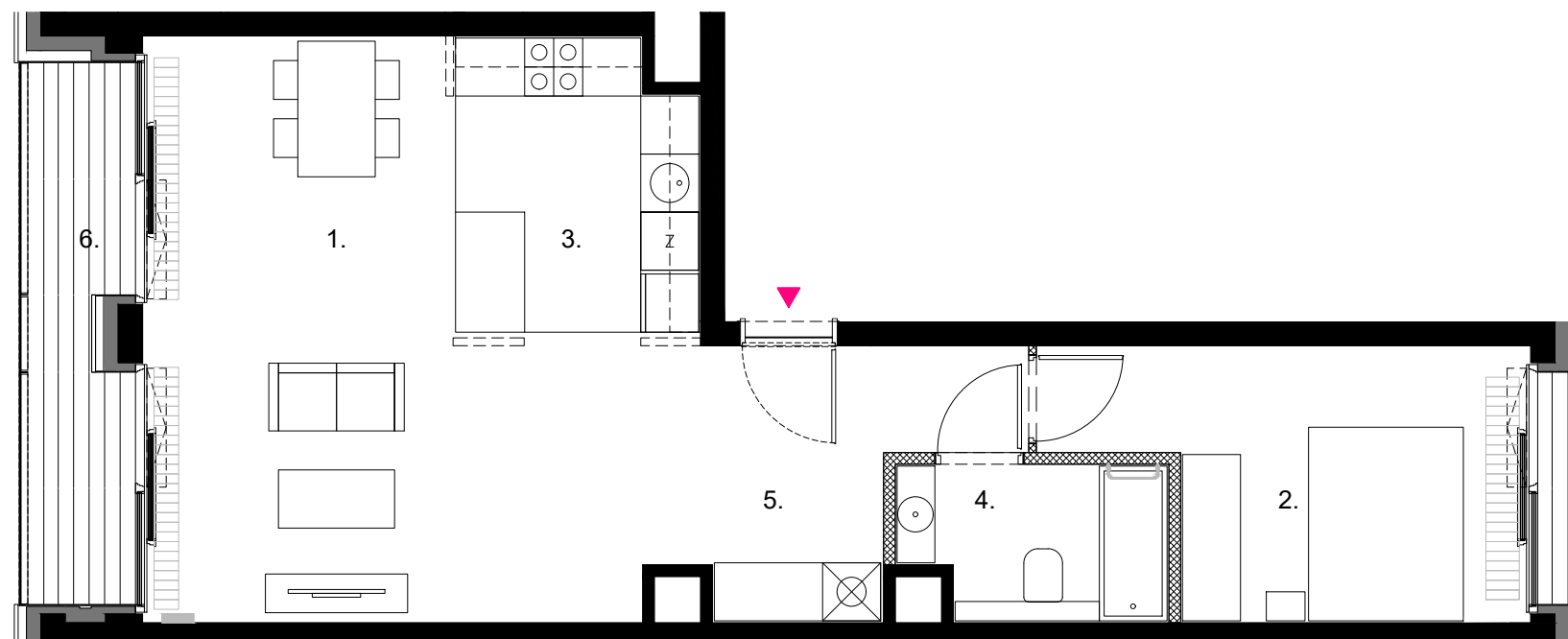


142

56,73 m²

Budynek	I
Klatka	2
Piętro	1
Pokoje	2







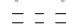
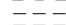
Nr	Pomieszczenie	Pow. (m ²)
1.	Pokój 1	24,80
2.	Pokój 2	11,78
3.	Aneks kuchenny	7,78
4.	Łazienka	4,15
5.	Przedpokój	8,22
Razem		56,73
6.	Loggia	5,73



Skala 1:75



Rzut lokalu został przygotowany na podstawie projektu budowlanego. Zastrzega się możliwość zmian.
Ostateczna powierzchnia lokalu będzie wynikała z obmiaru geodezyjnego.

-  - Ściany konstrukcyjne i kominy
-  - Ściany działowe
-  - Sufity podwieszane
-  - Grzejniki naścienne
-  - Grzejniki podłogowe
-  - Grzejniki łazienkowe
-  - Proponowana aranżacja
-  - Belki żelbetowe

J E M S A R C H I T E K T U R A