

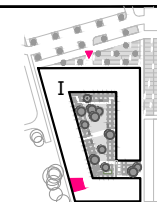


dzielnica

PROURBA

ul. Kolejowa 47a lok. U3
01-210 Warszawa
tel. +48 22 572 57 00
www.19dzielnica.pl

4. ETAP



179

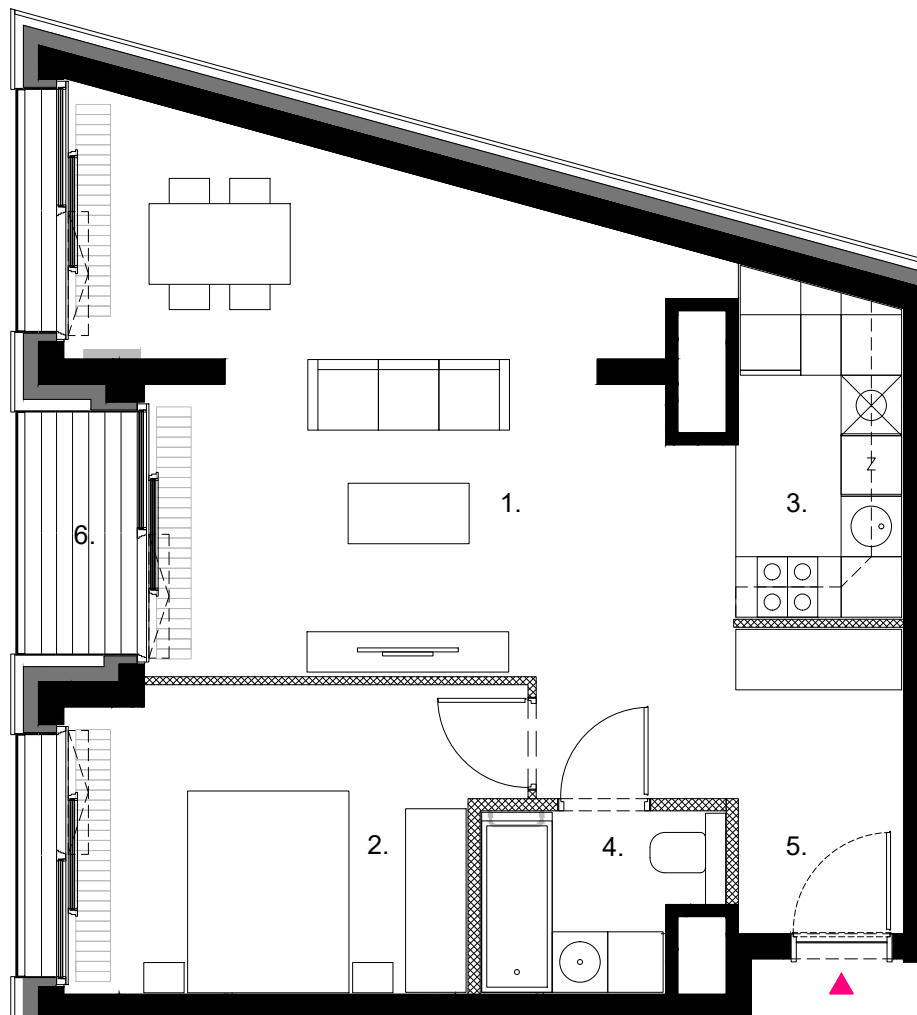
58,21 m²

Budynek	I
Klatka	2
Piętro	7
Pokoje	2

Nr	Pomieszczenie	Pow. (m ²)
1.	Pokój 1	29,13
2.	Pokój 2	12,58
3.	Aneks kuchenny	5,41
4.	Łazienka	3,78
5.	Przedpokój	7,31
Razem		58,21
6.	Loggia	2,60

- Ściany konstrukcyjne i kominy
- Ściany działowe
- Sufity podwieszane
- Grzejniki naścienne
- Grzejniki podłogowe
- Grzejniki łazienkowe
- - - - Proponowana aranżacja
- - - - Belki żelbetowe

JEMS ARCHITEKCI



Skala 1:75

0 1 2 3 4 5 m

Rzut lokalu został przygotowany na podstawie projektu budowlanego. Zastrzega się możliwość zmian.
Ostateczna powierzchnia lokalu będzie wynikała z obmiaru geodezyjnego.