

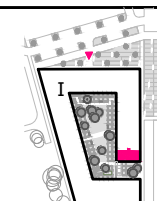


dzielnica

PROURBA

ul. Kolejowa 47a lok. U3
01-210 Warszawa
tel. +48 22 572 57 00
www.19dzielnica.pl

4. ETAP



1274

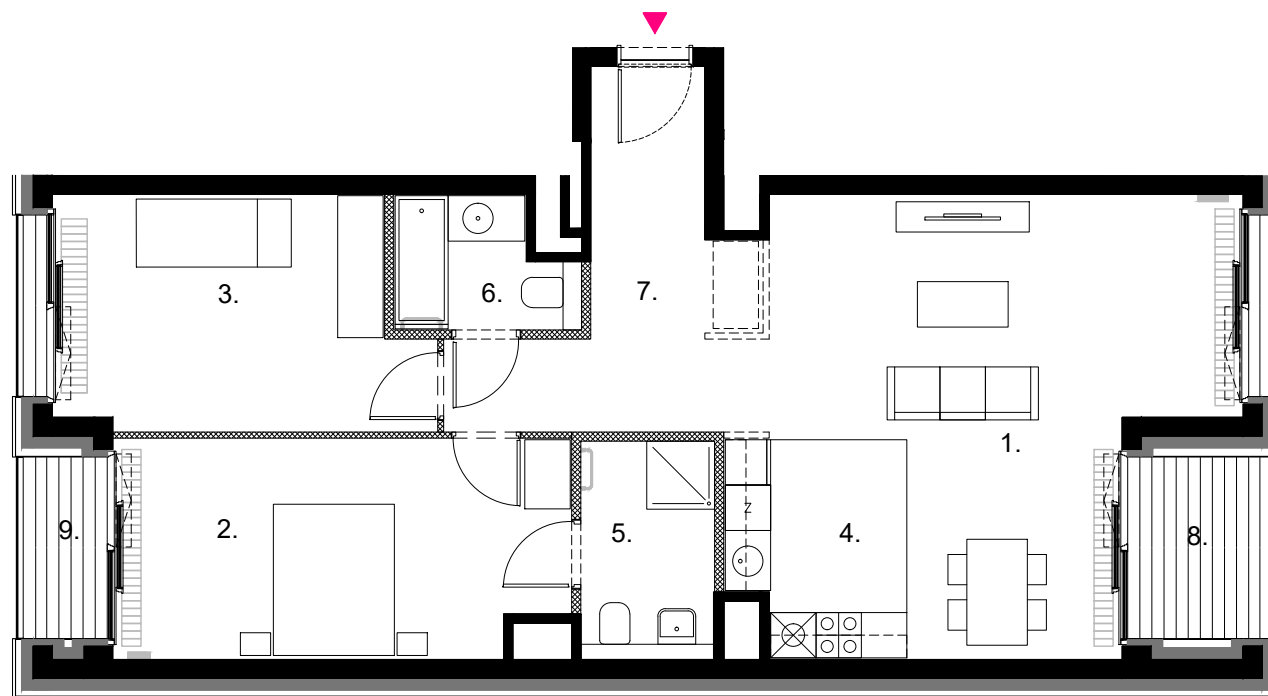
85,87 m²

Budynek	I
Klatka	6
Piętro	4
Pokoje	3

Nr	Pomieszczenie	Pow. (m ²)
1.	Pokój 1	29,11
2.	Pokój 2	16,95
3.	Pokój 3	14,28
4.	Aneks kuchenny	6,74
5.	Łazienka 1	4,97
6.	Łazienka 2	3,68
7.	Przedpokój	10,14
Razem		85,87
8.	Loggia 1	4,51
9.	Loggia 2	2,60

- Ściany konstrukcyjne i kominy
- Ściany działowe
- Sufity podwieszane
- Grzejniki naścienne
- Grzejniki podłogowe
- Grzejniki łazienkowe
- - - - Proponowana aranżacja
- - - - Belki żelbetowe

JEMS ARCHITEKCI



Skala 1:100

Rzut lokalu został przygotowany na podstawie projektu budowlanego. Zastrzega się możliwość zmian.
Ostateczna powierzchnia lokalu będzie wynikała z obmiaru geodezyjnego.