

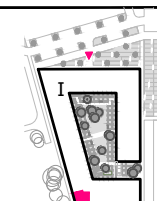


dzielnica

PROURBA

ul. Kolejowa 47a lok. U3  
01-210 Warszawa  
tel. +48 22 572 57 00  
www.19dzielnica.pl

4. ETAP



175

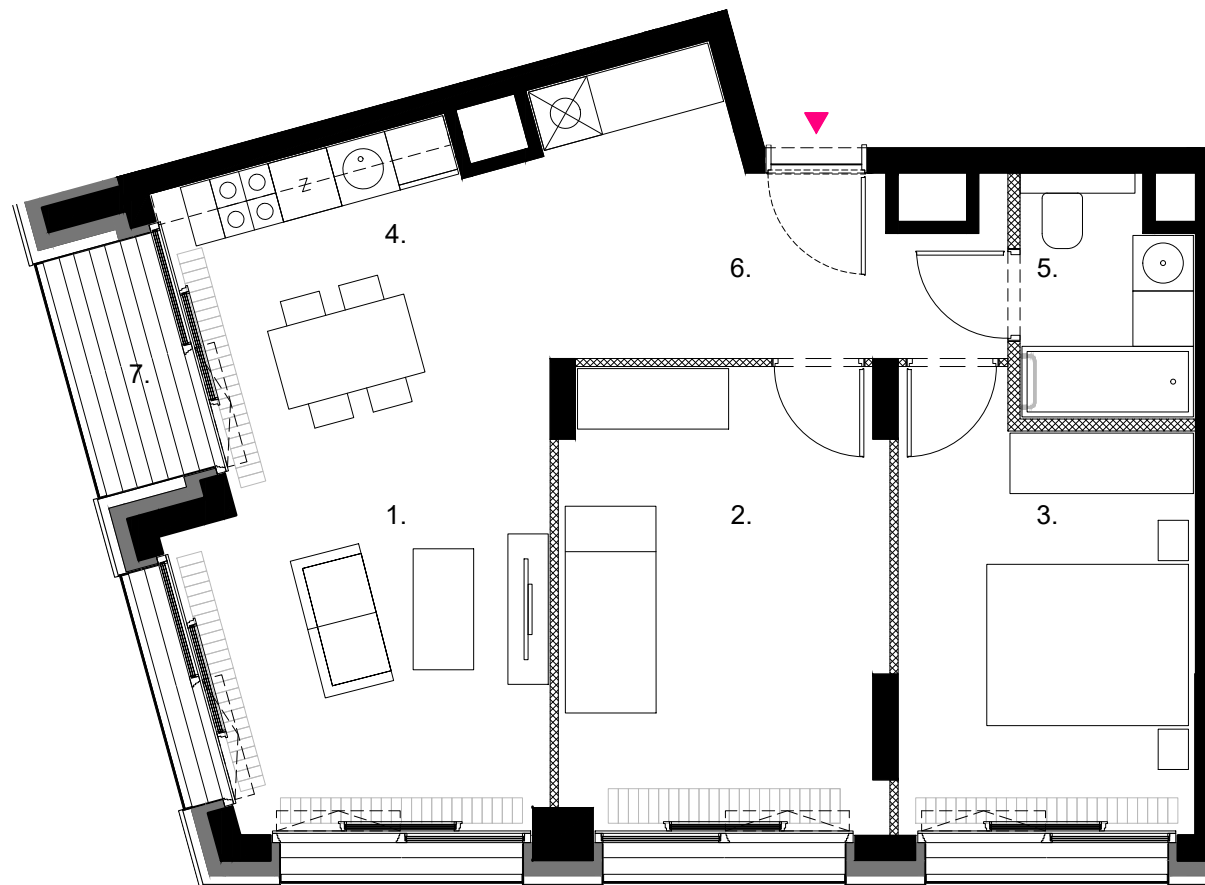
63,84 m<sup>2</sup>

Budynek	I
Klatka	2
Piętro	6
Pokoje	3

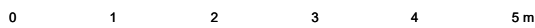
Nr	Pomieszczenie	Pow. (m <sup>2</sup> )
1.	Pokój 1	17,06
2.	Pokój 2	14,54
3.	Pokój 3	12,30
4.	Aneks kuchenny	5,93
5.	Łazienka	3,81
6.	Przedpokój	10,20
	<b>Razem</b>	<b>63,84</b>
7.	Loggia	2,60

- Ściany konstrukcyjne i kominy
- Ściany działowe
- Sufity podwieszane
- Grzejniki naściennne
- Grzejniki podłogowe
- Grzejniki łazienkowe
- - - - Proponowana aranżacja
- - - - Belki żelbetowe

JEMS ARCHITEKCI



Skala 1:75



Rzut lokalu został przygotowany na podstawie projektu budowlanego. Zastrzega się możliwość zmian.  
Ostateczna powierzchnia lokalu będzie wynikała z obmiaru geodezyjnego.