

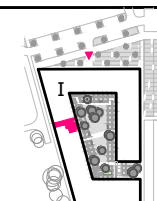


dzielnica

PROURBA

ul. Kolejowa 47a lok. U3
01-210 Warszawa
tel. +48 22 572 57 00
www.19dzielnica.pl

4. ETAP



I91

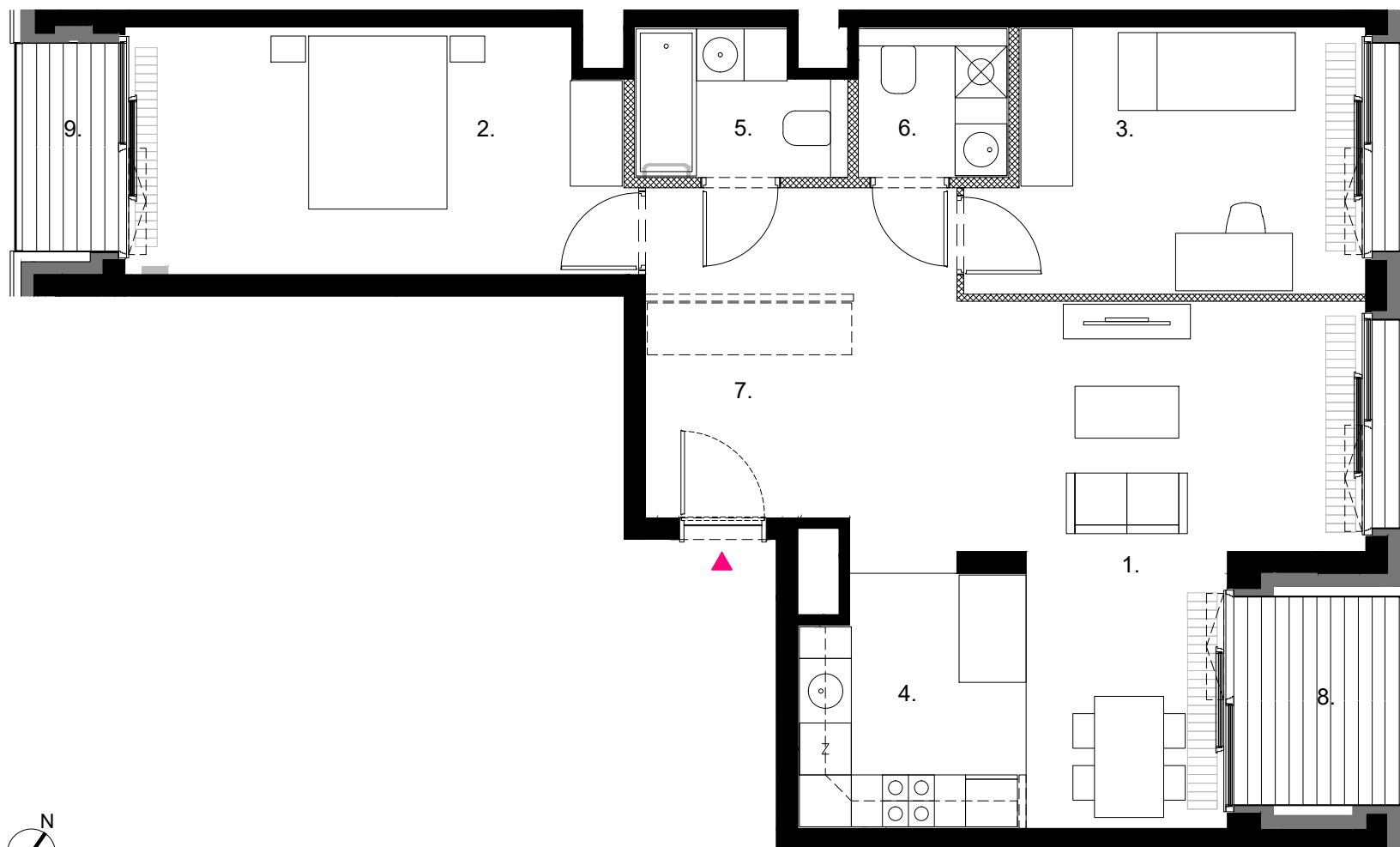
78,29 m²

Budynek	I
Klatka	3
Piętro	2
Pokoje	3

Nr	Pomieszczenie	Pow. (m ²)
1.	Pokój 1	24,38
2.	Pokój 2	16,08
3.	Pokój 3	12,95
4.	Aneks kuchenny	7,69
5.	Łazienka	3,75
6.	WC	2,92
7.	Przedpokój	10,52
Razem		78,29
8.	Loggia 1	4,51
9.	Loggia 2	2,60

- Ściany konstrukcyjne i kominy
- Ściany działowe
- Sufity podwieszane
- Grzejniki naściennne
- Grzejniki podłogowe
- Grzejniki łazienkowe
- Proponowana aranżacja
- Belki żelbetowe

J E M S A R C H I T E K C I



Skala 1:75



Rzut lokalu został przygotowany na podstawie projektu budowlanego. Zastrzega się możliwość zmian.
Ostateczna powierzchnia lokalu będzie wynikała z obmiaru geodezyjnego.