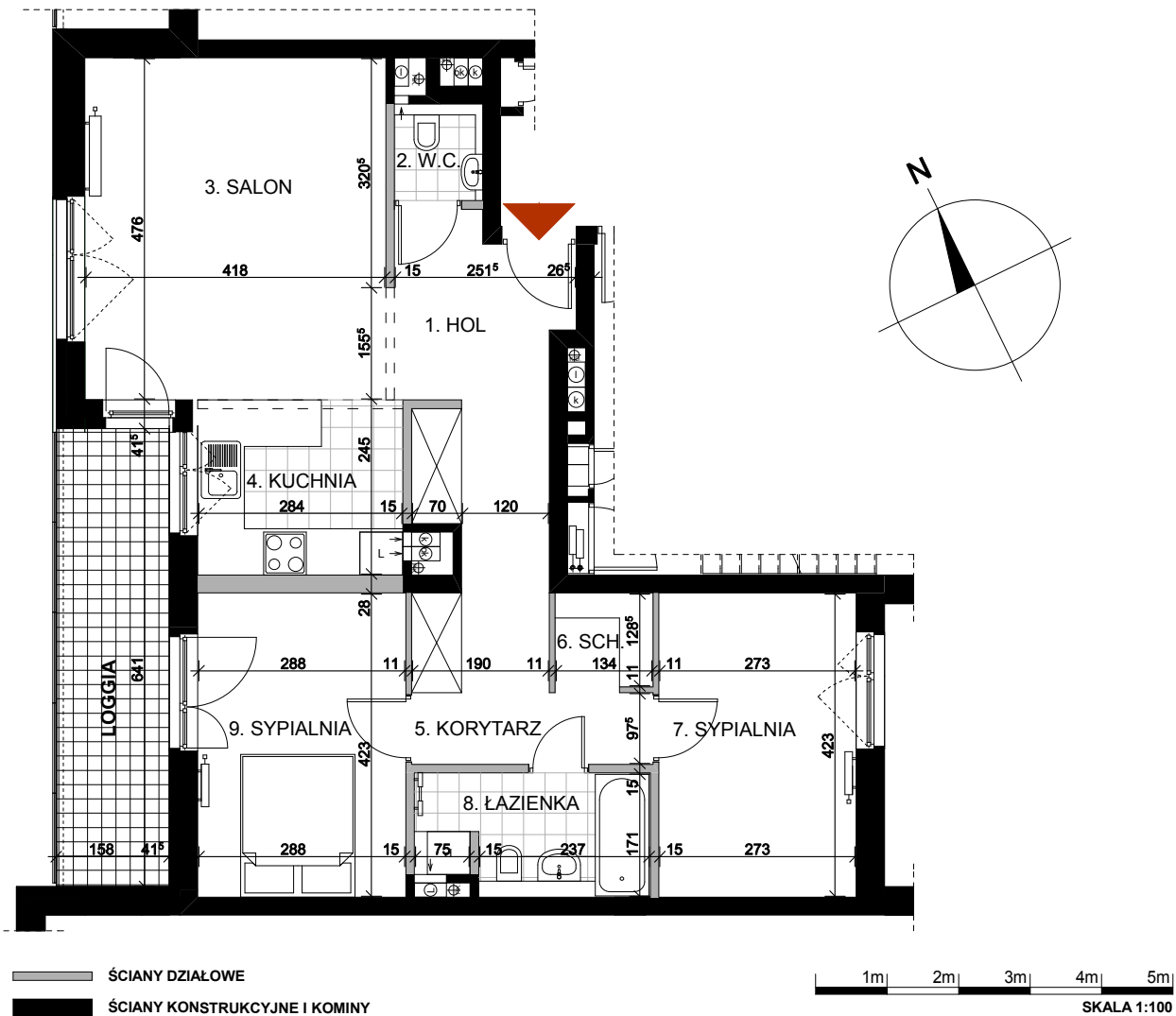
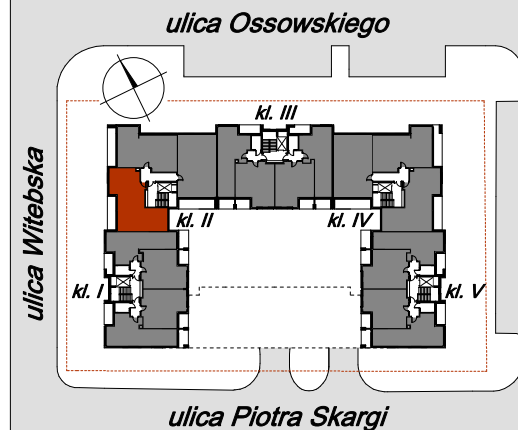


ZESPÓŁ MIESZKANIOWY „METRO TARGÓWEK”
Z FUNKCJAMI HANDLOWO - USŁUGOWO - BIUROWYMI I GARAŻEM PODZIEMNYM
 na działce nr ew. 3 w obrębie 4-10-13 u zbiegu ulic Piotra Skargi i Witebskiej
 w dzielnicy Targówek w Warszawie



Inwestor: 
 ROBOTNICZA SPÓŁDZIELNIA MIESZKANIOWA
 ROBOTNICZA SPÓŁDZIELNIA MIESZKANIOWA „PRAGA”
 UL. BIAŁOSTOCKA 11, 03 - 748 WARSZAWA
 tel.: (+48) 22 517 20 02
 (+48) 22 517 20 08
 www.rsmpraga.pl
 mieszkania@rsmpraga.pl



mieszkanie nr 28

V PIĘTRO, KONDYGNACJA +6
LICZBA POKOI 3
KLATKA NR 02

1. HOL	8,81 m ²
2. W.C.	1,59 m ²
3. SALON	19,90 m ²
4. KUCHNIA	6,92 m ²
5. KORYTARZ	7,12 m ²
6. SCHOWEK	1,82 m ²
7. SYPIALNIA	11,55 m ²
8. ŁAZIENKA	5,21 m ²
9. SYPIALNIA	12,18 m ²

powierzchnia: 75,10 m²
 POW. LOGGII: 10,13 m²

Data:
30.11.2016

Uwagi:
 1. Wszystkie wymiary i powierzchnie podano na podstawie projektu wykonawczego, ściany w stanie wykończonym, przyjęto tynk grubości 1,5 cm
 2. Mogą wystąpić nieznaczne zmiany w zrealizowanym budynku. Rzeczywista powierzchnia lokalu zostanie skorygowana obmiarem powykonawczym.
 3. Powierzchnia pomieszczeń podana jest wg. normy PN - ISO 9836

Projektant: 
QBIQ STUDIO - ANDRZEJ SURUDO
 UL. ANIELEWICZA 31 / 41,
 01 - 057 WARSZAWA