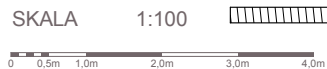
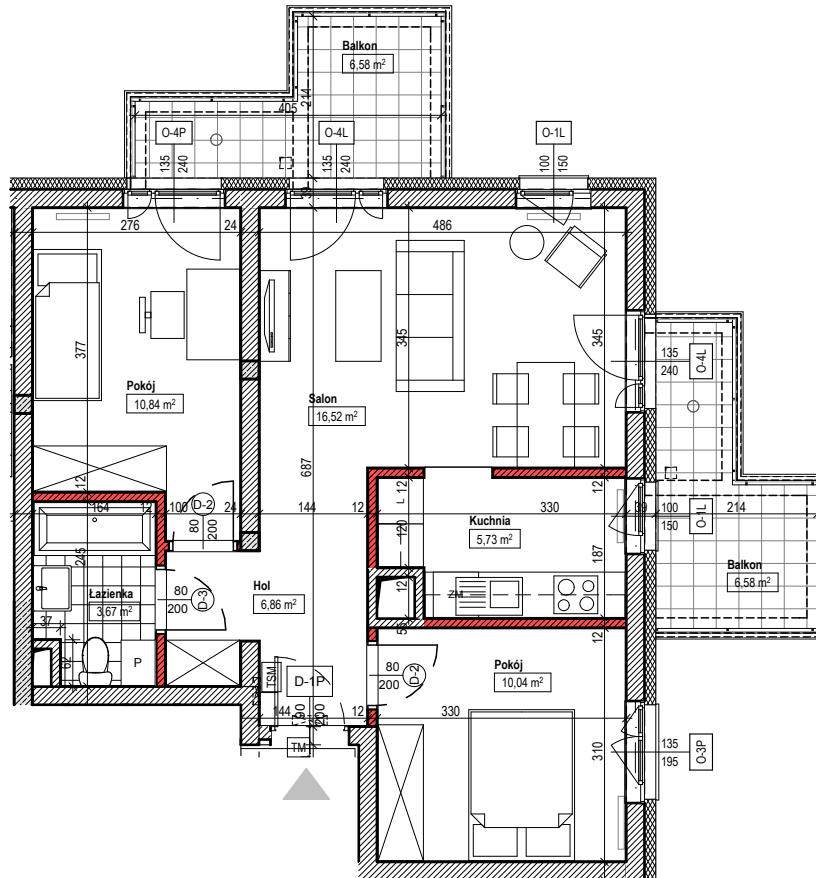


INWESTOR:
NOVDOM Sp. z o.o. ul. Żwirki i Wigury 15B lok.2 06-300 PRZASNYSZ



ściany nierozbieralne



ściany działowe/ rozbieralne

NUMER LOKALU 19

BUDYNEK A

PIĘTRO +1

ILOŚĆ POKOI 3

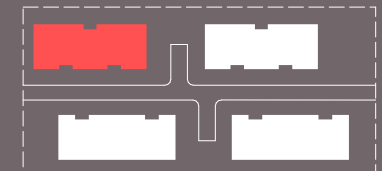
POWIERZCHNIE LOKALU:

POWIERZCHNIA UŻYTKOWA LOKALU 55,57 m²

POWIERZCHNIA BALKONU 13,16 m²

NUMER PROJEKTOWY A.01.05

POŁOŻENIE BUDYNKU



POŁOŻENIE LOKALU

