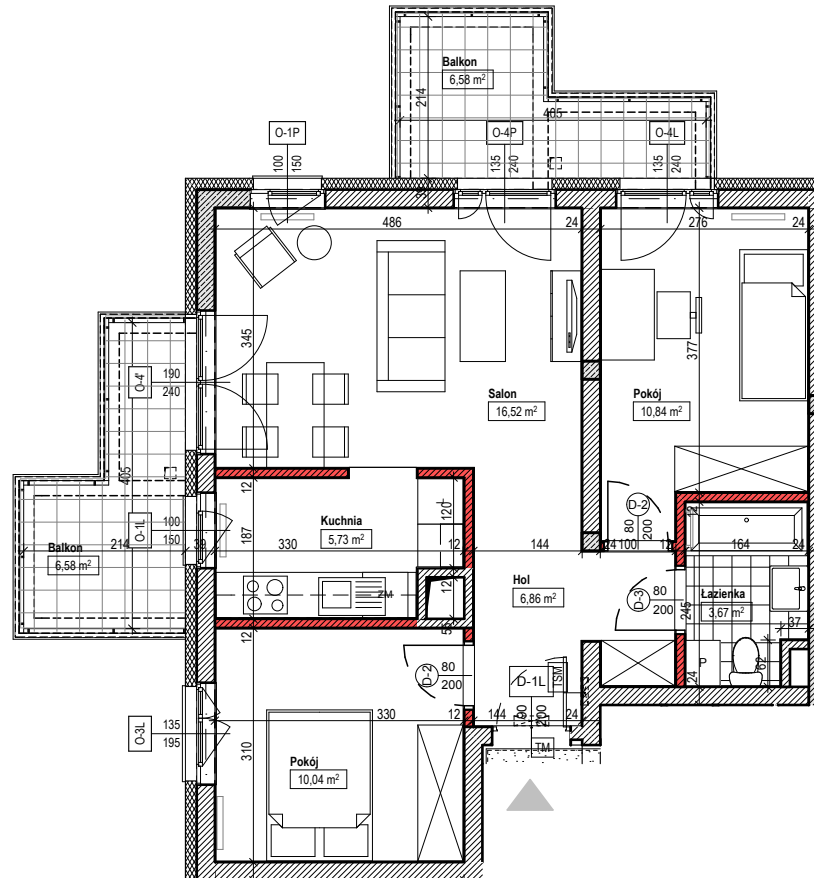


INWESTOR:
NOVDOM Sp. z o.o. ul. Żwirki i Wigury 15B lok.2 06-300 PRZASNYSZ



ściany nierozbieralne



ściany działowe/ rozbieralne

NUMER LOKALU 15

BUDYNEK B

PIĘTRO +3

IŁOŚĆ POKOI 3

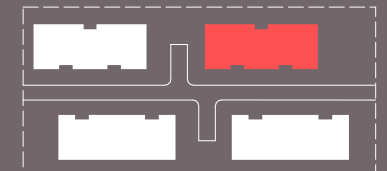
POWIERZCHNIE LOKALU:

POWIERZCHNIA UŻYTKOWA LOKALU 55,57 m²

POWIERZCHNIA BALKONU 13,16 m²

NUMER PROJEKTOWY B.03.04

POŁOŻENIE BUDYNKU



POŁOŻENIE LOKALU

