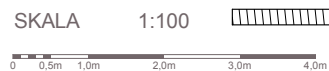
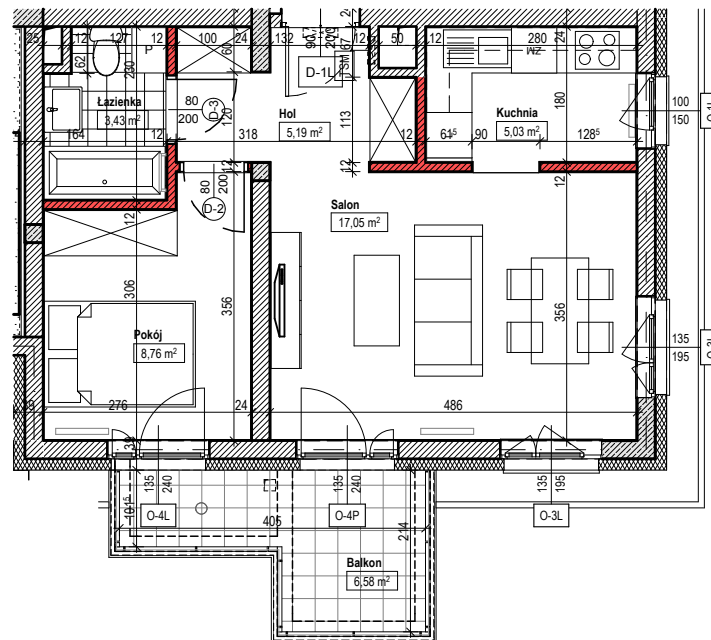


INWESTOR:
NOVDOM Sp. z o.o. ul. Żwirki i Wigury 15B lok.2 06-300 PRZASNYSZ



ściany nierozbieralne



ściany działowe/ rozbieralne

I KAPS
ARCHITEKCI
KORNELUK
PARYSEK
SŁOWIK

Uwaga! Powierzchnia liczona według normy PN-ISO 9836:1997 w stanie wykończonym. Powierzchnia użytkowa lokalu uwzględnia powierzchnię elementów nadających się do demontażu (rury, kanały i ścianki działowe), nie uwzględnia natomiast powierzchni otworów na drzwi i okna. Wymiary podane są w stanie surowym. Na warstwy wykończeniowe przewidziano 2 cm. Zabrania się ingerencji w elementy nośne budynku oraz szachtu instalacyjnego. Nie wolno nawiercać krawędzi żelbetowych. Minimalne odległości brzozy od krawędzi żelbetu = 15 cm. Nie wolno umieszczać gniazd i włączników elektrycznych na słupach. Aranżacja mieszkania, instalacje oraz urządzenia elektryczne, sanitarne i drzwi wewnętrzne przedstawione na rysunku są przykładowe i nie stanowią wyposażenia lokalu. Karta katalogowa została opracowana na podstawie projektu budowlanego. Powierzchnia użytkowa oraz szczegółowe rozwiązania techniczne mogą ulec zmianie w projekcie wykonawczym.

NUMER LOKALU 18

BUDYNEK B

PIĘTRO PARTER

ILOŚĆ POKOI 2

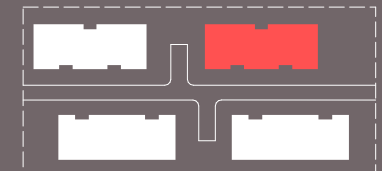
POWIERZCHNIE LOKALU:

POWIERZCHNIA UŻYTKOWA LOKALU 40,77 m²

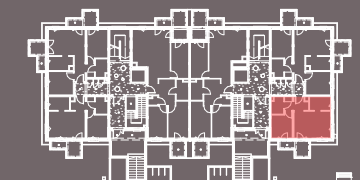
POWIERZCHNIA BALKONU 6,58 m²

NUMER PROJEKTOWY B.00.05

POŁOŻENIE BUDYNKU



POŁOŻENIE LOKALU



DATA

31 maja 2017