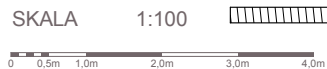
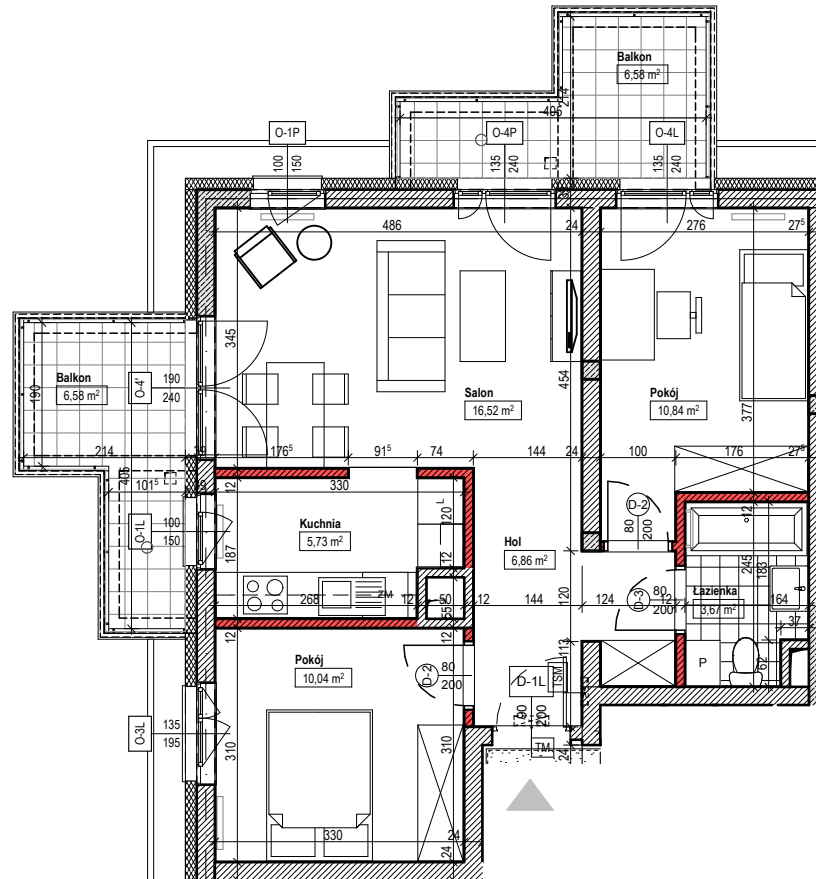


INWESTOR:
NOVDOM Sp. z o.o. ul. Żwirki i Wigury 15B lok.2 06-300 PRZASNYSZ



ściany nierozbieralne



ściany działowe/ rozbieralne

I KAPS
ARCHITEKCI
KORNELUK
PARYSEK
SŁOWIK

Uwaga! Powierzchnia liczona według normy PN-ISO 9836:1997 w stanie wykończonym. Powierzchnia użytkowa lokalu uwzględnia powierzchnię elementów nadających się do demontażu (rury, kanały i ściany działowe), nie uwzględnia natomiast powierzchni otworów na drzwi i okna. Wymiary podane są w stanie surowym. Na warstwy wykończeniowe przewidziano 2 cm. Zabrania się ingerencji w elementy nośne budynku oraz szachtu instalacyjnego. Nie wolno nawiercać krawędzi żelbetowych. Minimalne odległości brzozy od krawędzi żelbetu = 15 cm. Nie wolno umieszczać gniazd i włączników elektrycznych na słupach. Aranżacja mieszkania, instalacje oraz urządzenia elektryczne, sanitarne i drzwi wewnętrzne przedstawione na rysunku są przykładowe i nie stanowią wyposażenia lokalu. Karta katalogowa została opracowana na podstawie projektu budowlanego. Powierzchnia użytkowa oraz szczegółowe rozwiązania techniczne mogą ulec zmianie w projekcie wykonawczym.

NUMER LOKALU 2

BUDYNEK A

PIĘTRO PARTER

ILOŚĆ POKOI 3

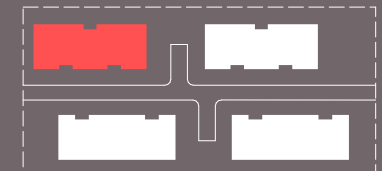
POWIERZCHNIE LOKALU:

POWIERZCHNIA UŻYTKOWA LOKALU 55,57 m²

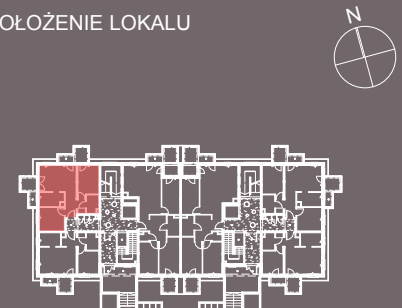
POWIERZCHNIA BALKONU 13,16 m²

NUMER PROJEKTOWY A.00.03

POŁOŻENIE BUDYNKU



POŁOŻENIE LOKALU



DATA

31 maja 2017