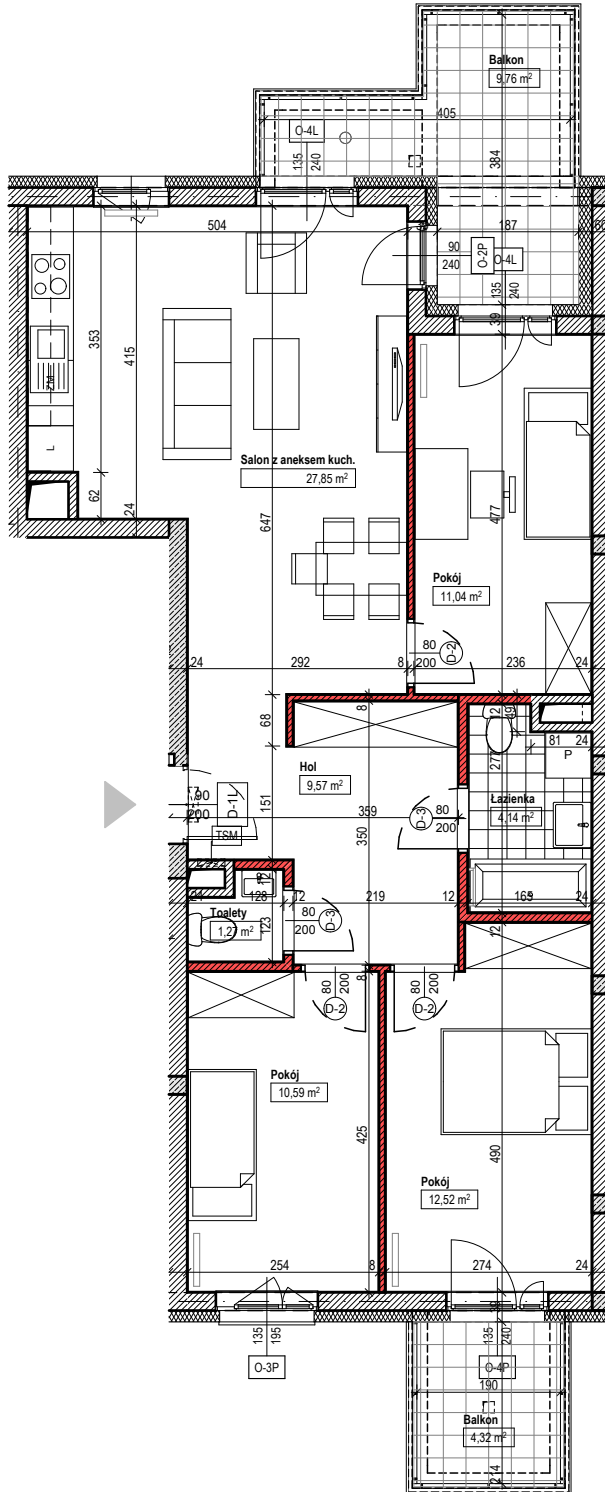


INWESTOR:  
NOVDOM Sp. z o.o. ul. Żwirki i Wigury 15B lok.2 06-300 PRZASNYSZ



**I**  
**KAPS**  
**ARCHITEKCI**  
**KORNELUK**  
**PARYSEK**  
**SŁOWIK**

SKALA 1:100



ściany nierozbieralne ściany działowe/ rozbieralne

**Uwaga!** Powierzchnia liczona według normy PN-ISO 9836:1997 w stanie wykończonym. Powierzchnia użytkowa lokalu uwzględnia powierzchnię elementów nadających się do demontażu (rury, kanały i ścianki działowe), nie uwzględnia natomiast powierzchni otworów na drzwi i okna. Wymiary podane są w stanie surowym. Na warstwy wykończeniowe przewidziano 2 cm. Zabrania się ingerencji w elementy nośne budynku oraz szachty instalacyjne. Nie wolno nawiercać krawędzi żelbetowych. Minimalne odległości brzozy od krawędzi żelbetu = 15 cm. Nie wolno umieszczać gniazd i włączników elektrycznych na słupach.

Aranżacja mieszkania, instalacje oraz urządzenia elektryczne, sanitarne i drzwi wewnętrzne przedstawione na rysunku są przykładowe i nie stanowią wyposażenia lokalu. Karta katalogowa została opracowana na podstawie projektu budowlanego.

Powierzchnia użytkowa oraz szczegółowe rozwiązania techniczne mogą ulec zmianie w projekcie wykonawczym.

**NUMER LOKALU**

**8**

BUDYNEK

A

PIĘTRO

+2

ILOŚĆ POKOI

4

**POWIERZCHNIE LOKALU:**

POWIERZCHNIA UŻYTKOWA LOKALU

79,91 m<sup>2</sup>

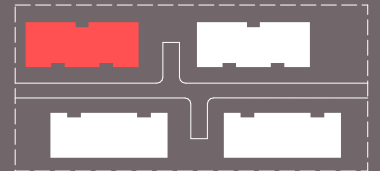
POWIERZCHNIA BALKONU

14,08 m<sup>2</sup>

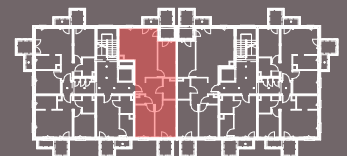
NUMER PROJEKTOWY

A.02.01

POŁOŻENIE BUDYNKU



POŁOŻENIE LOKALU



DATA

31 maja 2017