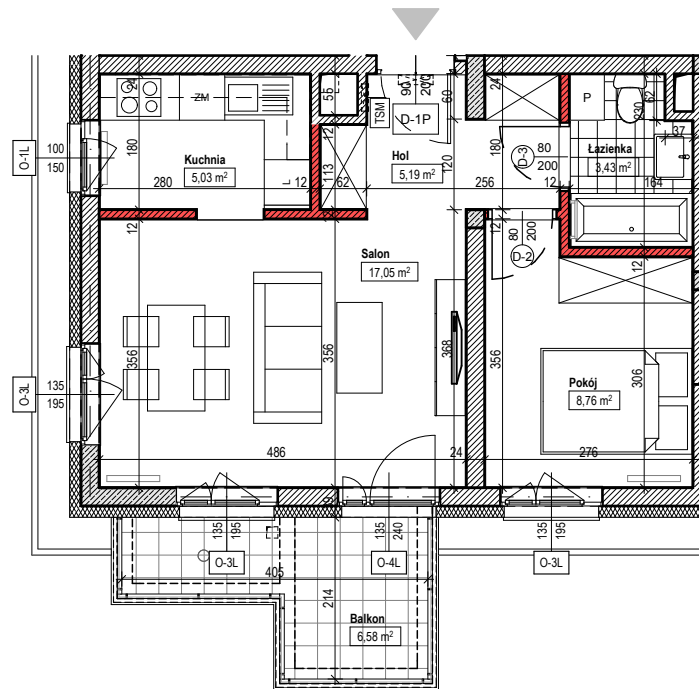


INWESTOR:
NOVDOM Sp. z o.o. ul. Żwirki i Wigury 15B lok.2 06-300 PRZASNYSZ



NUMER LOKALU 1

BUDYNEK B

PIĘTRO PARTER

ILOŚĆ POKOI 2

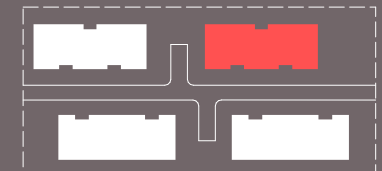
POWIERZCHNIE LOKALU:

POWIERZCHNIA UŻYTKOWA LOKALU 41,77 m²

POWIERZCHNIA BALKONU 6,58 m²

NUMER PROJEKTOWY B.00.02

POŁOŻENIE BUDYNKU



POŁOŻENIE LOKALU

