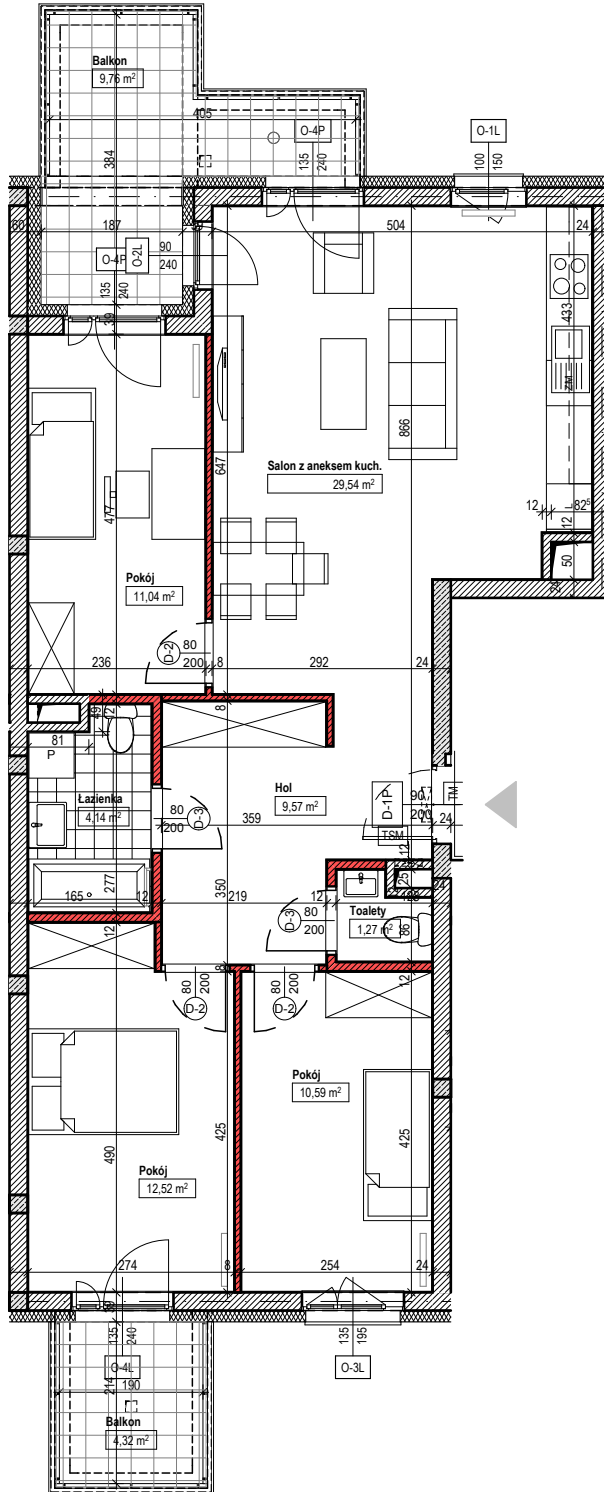




INWESTOR:
NOVDOM Sp. z o.o. ul. Żwirki i Wigury 15B lok.2 06-300 PRZASNYSZ



SKALA 1:100

 ściany nierozbieralne
  ściany działowe/rozbieralne

0 0,5m 1,0m 2,0m 3,0m 4,0m

I
KAPS
ARCHITEKCI
KORNELUK
PARYSEK
SŁOWIK

Uwaga! Powierzchnia liczona według normy PN-ISO 9836:1997 w stanie wykończonym. Powierzchnia użytkowa lokalu uwzględnia powierzchnię elementów nadających się do demontażu (rury, kanały i ścianki działowe), nie uwzględnia natomiast powierzchni otworów na drzwi i okna. Wymiary podane są w stanie surowym. Na warstwy wykończeniowe przewidziano 2 cm. Zabrania się ingerencji w elementy nośne budynku oraz szachty instalacyjne. Nie wolno nawiercać krawędzi żelbetowych. Minimalne odległości brzozy od krawędzi żelbetu = 15 cm. Nie wolno umieszczać gniazd i włączników elektrycznych na słupach.

Aranżacja mieszkania, instalacje oraz urządzenia elektryczne, sanitarne i drzwi wewnętrzne przedstawione na rysunku są przykładowe i nie stanowią wyposażenia lokalu. Karta katalogowa została opracowana na podstawie projektu budowlanego.

Powierzchnia użytkowa oraz szczegółowe rozwiązania techniczne mogą ulec zmianie w projekcie wykonawczym.

NUMER LOKALU 26

BUDYNEK A

PIĘTRO +2

IŁOŚĆ POKOI 4

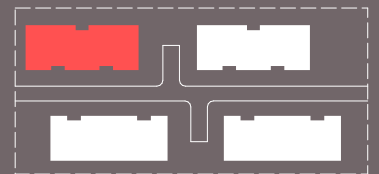
POWIERZCHNIE LOKALU:

POWIERZCHNIA UŻYTKOWA LOKALU 81,64 m²

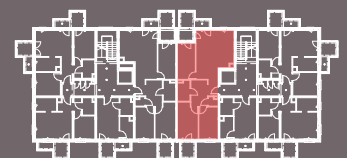
POWIERZCHNIA BALKONU 14,08 m²

NUMER PROJEKTOWY A.02.08

POŁOŻENIE BUDYNKU



POŁOŻENIE LOKALU



DATA

31 maja 2017