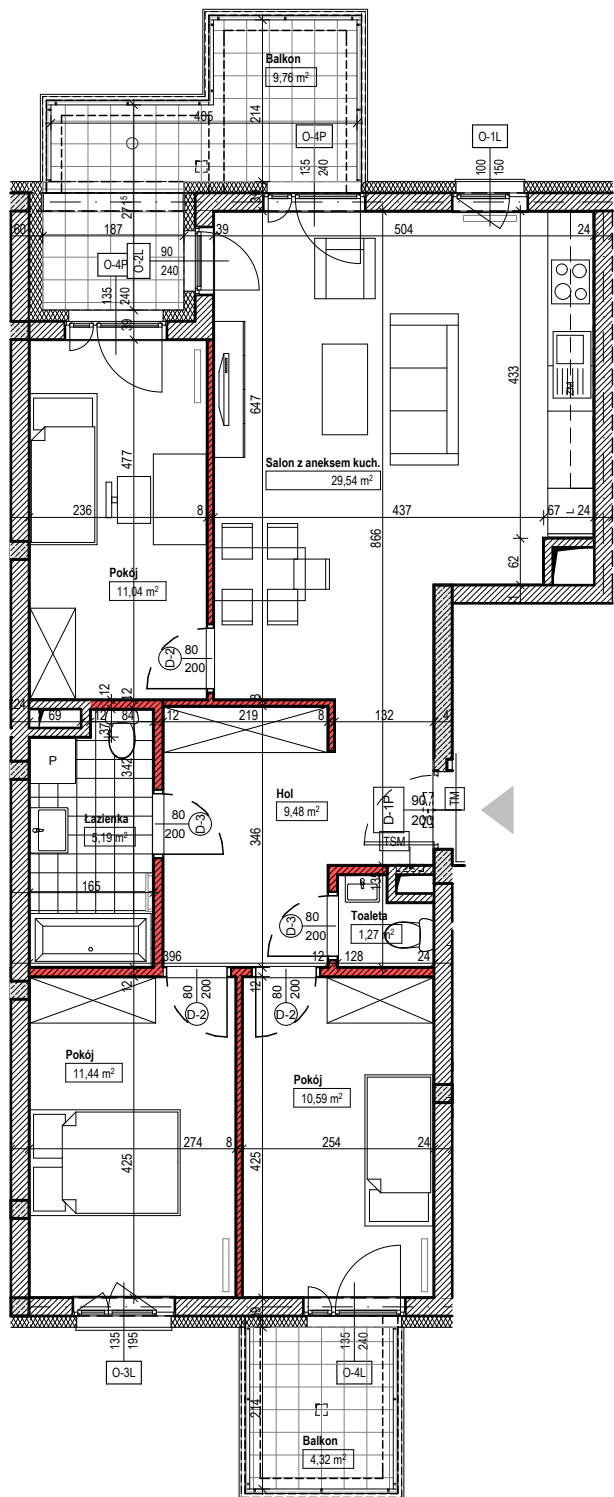


INWESTOR:  
NOVDOM Sp. z o.o. ul. Żwirki i Wigury 15B lok.2 06-300 PRZASNYSZ



**NUMER LOKALU** 22

BUDYNEK A

PIĘTRO +1

ILOŚĆ POKOI 4

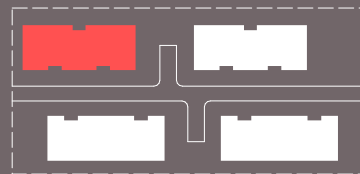
**POWIERZCHNIE LOKALU:**

POWIERZCHNIA UŻYTKOWA LOKALU 81,64 m<sup>2</sup>

POWIERZCHNIA BALKONU 14,08m<sup>2</sup>

NUMER PROJEKTOWY A.01.08

POŁOŻENIE BUDYNKU



POŁOŻENIE LOKALU

