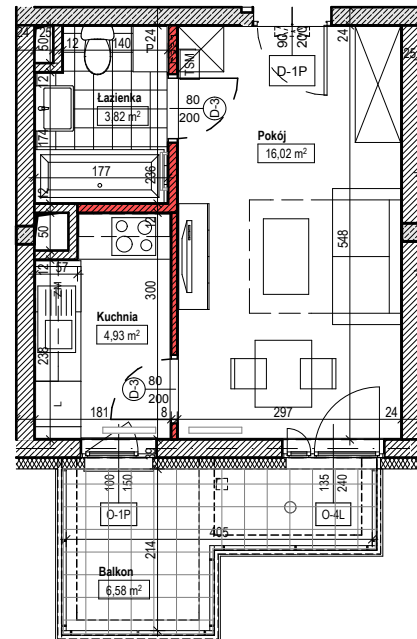


INWESTOR:
NOVDOM Sp. z o.o. ul. Żwirki i Wigury 15B lok.2 06-300 PRZASNYSZ



NUMER LOKALU 25

BUDYNEK A

PIĘTRO +2

ILOŚĆ POKOI 1

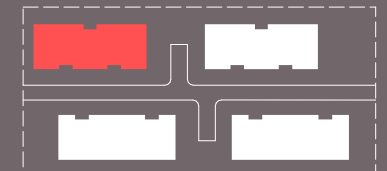
POWIERZCHNIE LOKALU:

POWIERZCHNIA UŻYTKOWA LOKALU 25,66 m²

POWIERZCHNIA BALKONU 6,58 m²

NUMER PROJEKTOWY A.02.07

POŁOŻENIE BUDYNKU



POŁOŻENIE LOKALU

