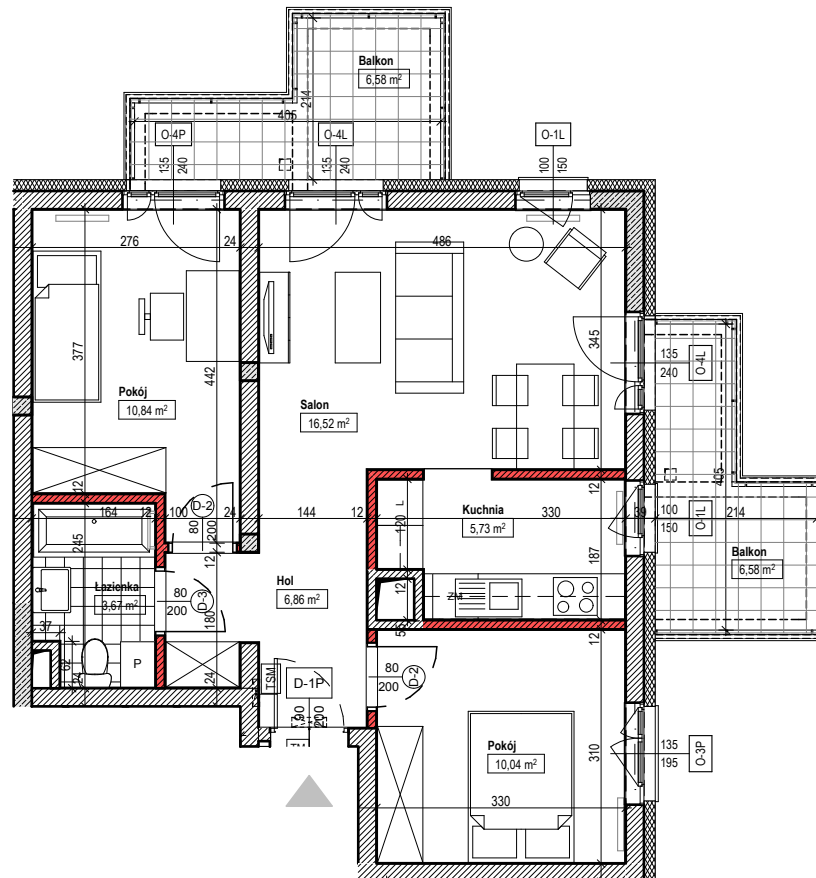


INWESTOR:  
**NOVDOM Sp. z o.o.** ul. Żwirki i Wigury 15B lok.2 06-300 PRZASNYSZ



SKALA 1:100

ściany nierozbieralne

ściany działowe/ rozbieralne

**NUMER LOKALU** 27

BUDYNEK A

PIĘTRO +3

ILOŚĆ POKOI 3

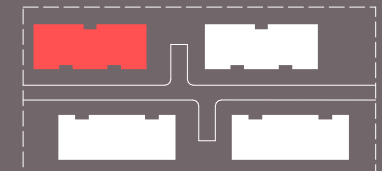
**POWIERZCHNIE LOKALU:**

POWIERZCHNIA UŻYTKOWA LOKALU 55,57 m<sup>2</sup>

POWIERZCHNIA BALKONU 13,16 m<sup>2</sup>

NUMER PROJEKTOWY A.03.05

POŁOŻENIE BUDYNKU



POŁOŻENIE LOKALU

