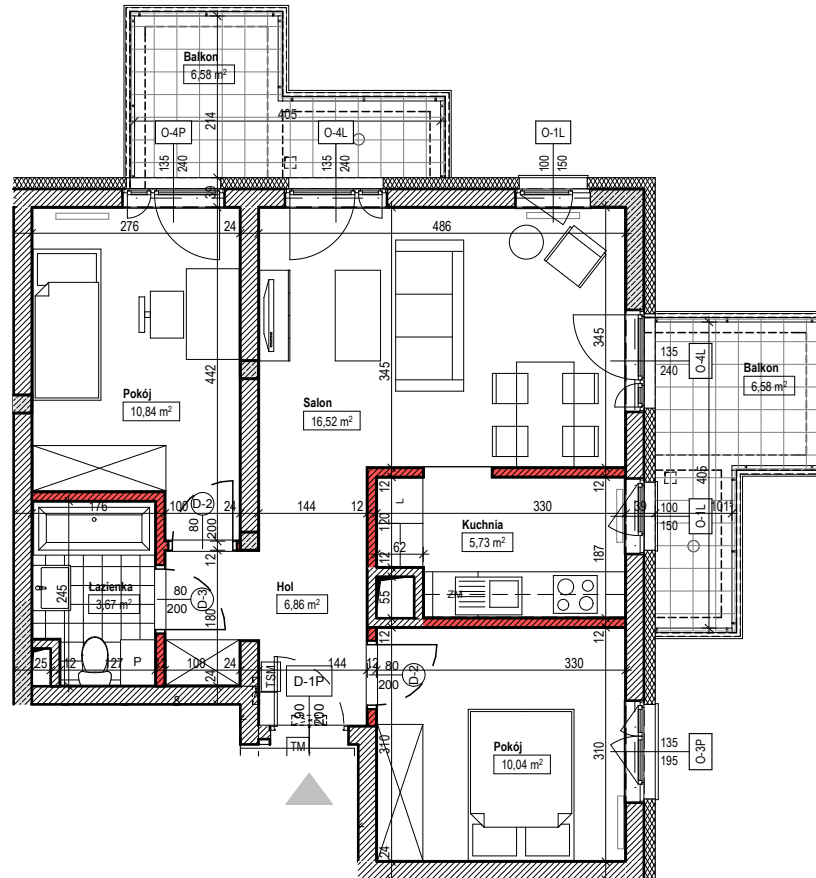


INWESTOR:
NOVDOM Sp. z o.o. ul. Żwirki i Wigury 15B lok.2 06-300 PRZASNYSZ



SKALA 1:100

ściany nierozbieralne

ściany działowe/ rozbieralne

NUMER LOKALU 23

BUDYNEK A

PIĘTRO +2

ILOŚĆ POKOI 3

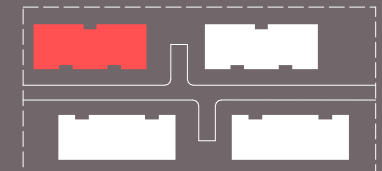
POWIERZCHNIE LOKALU:

POWIERZCHNIA UŻYTKOWA LOKALU 55,61 m²

POWIERZCHNIA BALKONU 13,16 m²

NUMER PROJEKTOWY A.02.05

POŁOŻENIE BUDYNKU



POŁOŻENIE LOKALU

