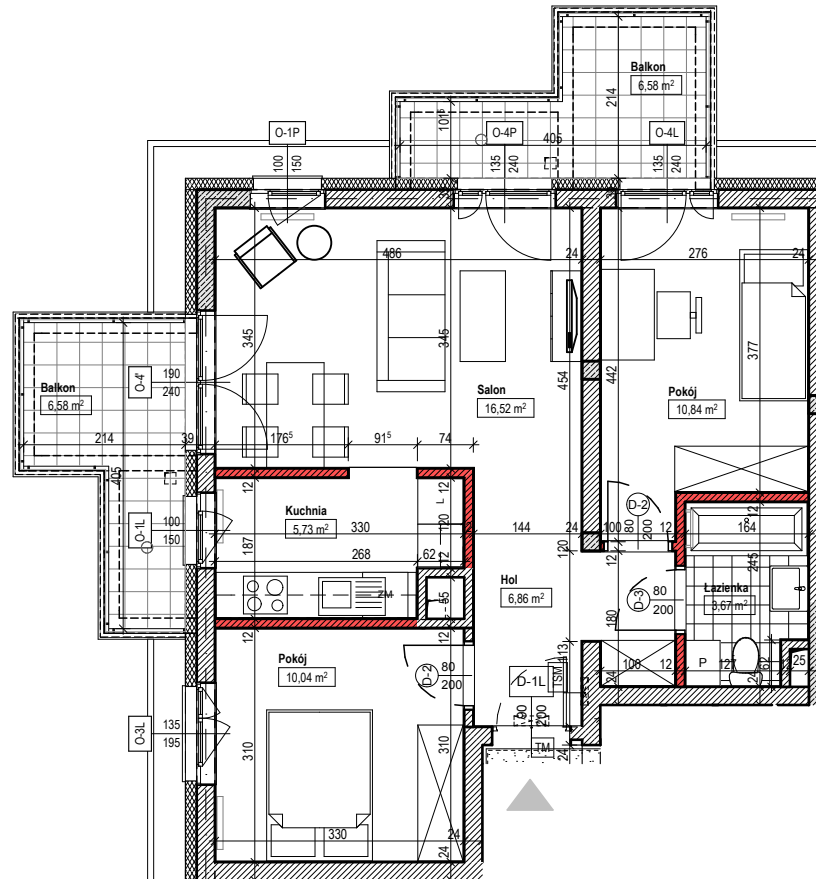


INWESTOR:  
**NOVDOM Sp. z o.o.** ul. Żwirki i Wigury 15B lok.2 06-300 PRZASNYSZ



ściany nierozbieralne



ściany działowe/ rozbieralne



**NUMER LOKALU** 2

BUDYNEK B

PIĘTRO PARTER

ILOŚĆ POKOI 3

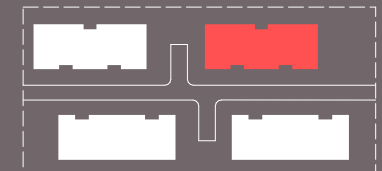
**POWIERZCHNIE LOKALU:**

POWIERZCHNIA UŻYTKOWA LOKALU 55,57 m<sup>2</sup>

POWIERZCHNIA BALKONU 13,16 m<sup>2</sup>

NUMER PROJEKTOWY B.00.03

POŁOŻENIE BUDYNKU



POŁOŻENIE LOKALU

