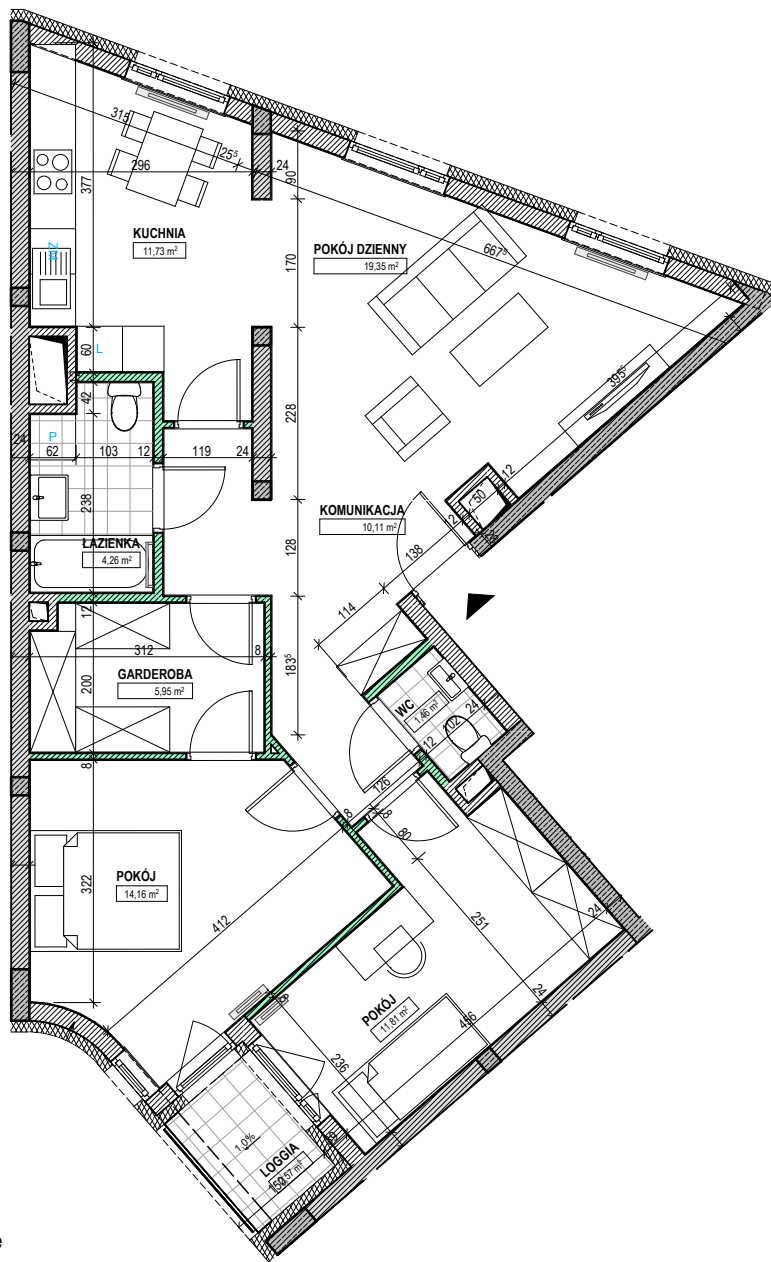


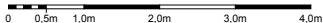
RZUT LOKALU

INWESTOR: **NOVDOM Sp. z o.o.** ul. Żwirki i Wigury 15B lok.2 06-300 PRZASNYSZ

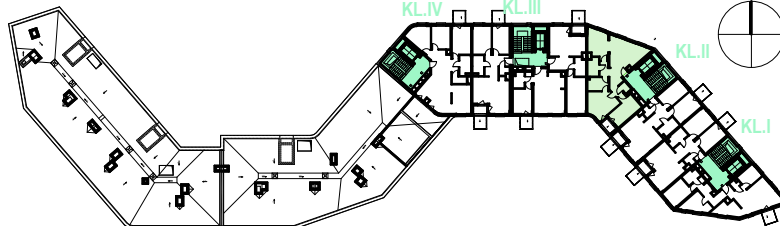


SKALA 1:100

-ściany nierozbieralne  
 -ściany działowe/ rozbieralne



POŁOŻENIE LOKALU



NUMER ADMINISTRACYJNY LOKALU: 26

BUDYNEK A

POZIOM PIĘTRO +5

ILOŚĆ POKOI 3

NUMER PROJEKTOWY LOKALU A.05.05

POWIERZCHNIE UŻYTKOWE LOKALU:

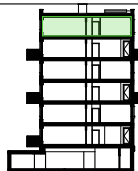
POWIERZCHNIA UŻYTKOWA LOKALU (m<sup>2</sup>) 78,80

POWIERZCHNIA BALKONU / LOGGII (m<sup>2</sup>) 2,57

WYSOKOŚĆ LOKALU (m) 2,77

DATA 19.01.2017

I  
KAPS  
ARCHITEKCI  
KORNELUK  
PARYSEK  
SŁOWIK



UWAGA! POWIERZCHNIA LICZONA WG NORMY PN-ISO 9836:1997 W STANIE WYKONCZONYM. SUMA POWIERZCHNI WSZYSTKICH POMIESZCZEŃ=POWIERZCHNIA UŻYTKOWA LOKALU. WYMIARY PODANE SĄ W STANIE SUROWYM. WYMIARY I POWIERZCHNIE MOGĄ ULEC NIEZNACZNYM ZMIANOM. INSTALACJE ORAZ URZĄDZENIA ELEKTRYCZNE, SANITARNE I DRZWI WEWNĘTRZNE NIE STANOWIĄ WYPOSAŻENIA LOKALI. PRZEDSTAWIONO PRZYKŁADOWE ROZMIESZCZENIE URZĄDZEŃ SANITARNYCH I KUCHENNYCH. PODŁOŻA POD POSADZKI WYKONANE ZE SZLICHTY. NA WARSTWY WYKONCZENIOWE PRZEZWIDZIANO 2 CM. ZABRANIA SIĘ INGERENCJI W ELEMENTY NOSNE BUDYNKU ORAZ SZACHTY INSTALACYJNE. NIE WOLNO NAWIERCAĆ KRAWĘDZI ŻELBETOWYCH. MINIMALNE ODLEGŁOŚCI BRUZYDZ OD KRAWĘDZI ŻELBETU = 15 CM. NIE WOLNO UMIESZCZAĆ GNIAZD I WŁĄCZNIKÓW ELEKTRYCZNYCH NA ŚLUPACH.