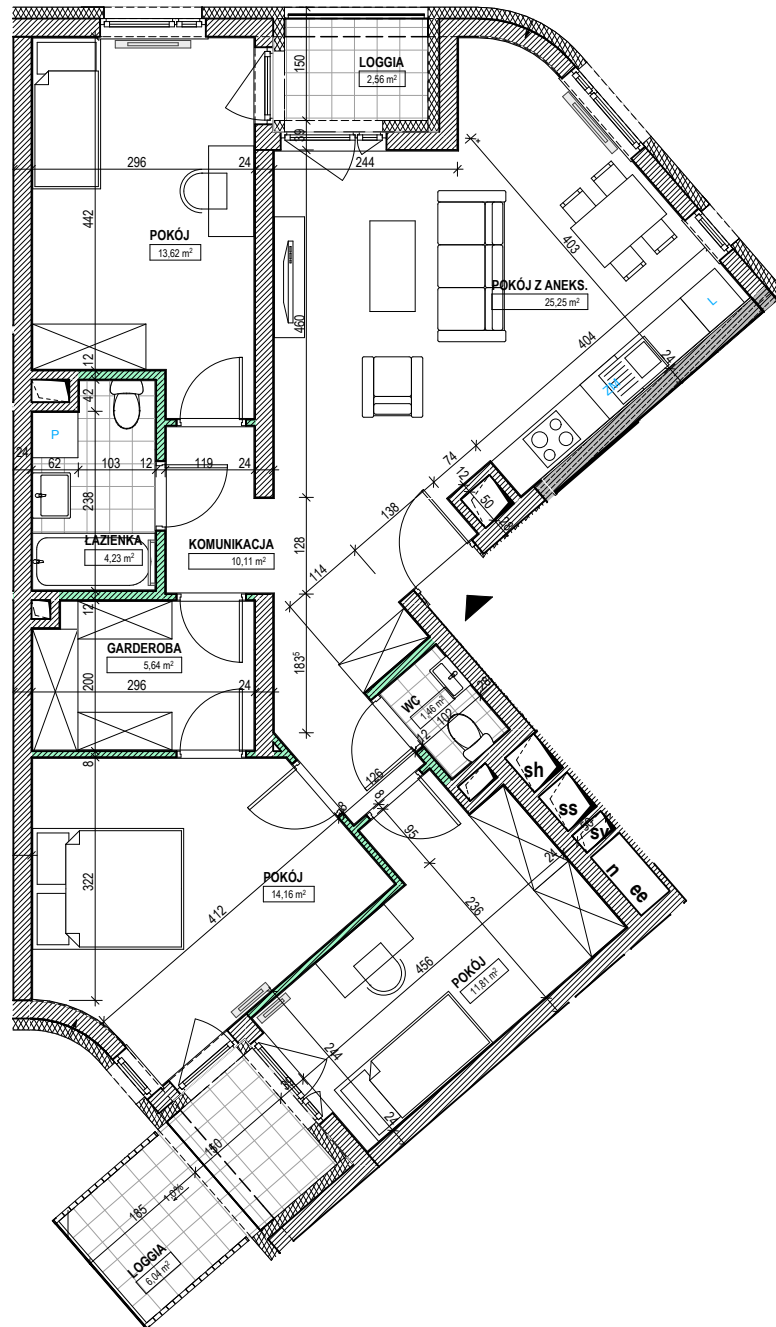
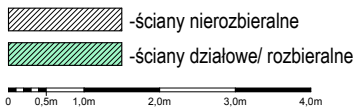


RZUT LOKALU

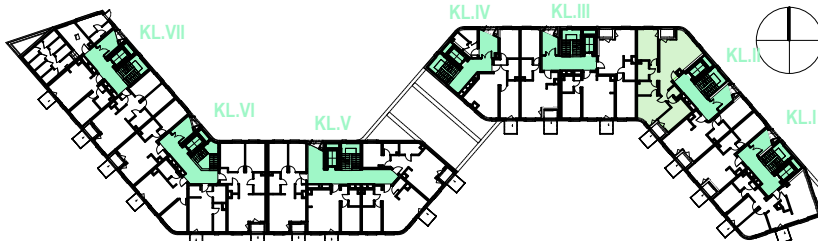
INWESTOR: **NOVDOM Sp. z o.o.** ul. Żwirki i Wigury 15B lok.2 06-300 PRZASNYSZ



SKALA 1:100



POŁOŻENIE LOKALU

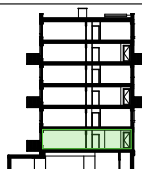


NUMER ADMINISTRACYJNY LOKALU:	16
BUDYNEK	A
POZIOM	PARTER
ILOŚĆ POKOI	4
NUMER PROJEKTOWY LOKALU	A.00.15

**POWIERZCHNIE UŻYTKOWE LOKALU:**

POWIERZCHNIA UŻYTKOWA LOKALU (m <sup>2</sup> )	86,28
POWIERZCHNIA BALKONU / LOGGII (m <sup>2</sup> )	8,61
WYSOKOŚĆ LOKALU (m)	2,77
DATA	19.01.2017

**I  
KAPS  
ARCHITEKCI  
KORNELUK  
PARYSEK  
SŁOWIK**



UWAGA! POWIERZCHNIA LICZONA WG NORMY PN-ISO 9836:1997 W STANIE WYKONCZONYM. SUMA POWIERZCHNI WSZYSTKICH POMIĘSZCZEŃ=POWIERZCHNIA UŻYTKOWA LOKALU. WYMIARY PODANE SĄ W STANIE SUROWYM. WYMIARY I POWIERZCHNIE MOGĄ ULEC NIEZNACZNYM ZMIANOM. INSTALACJE ORAZ URZĄDZENIA ELEKTRYCZNE, SANITARNE I DRZWI WEWNĘTRZNE NIE STANOWIĄ WYPOSAŻENIA LOKALI. PRZEDSTAWIONO PRZYKŁADOWE ROZMIESZCZENIE URZĄDZEŃ SANITARNYCH I KUCHENNYCH. PODŁOŻA POD POSADZKI WYKONANE ZE SZLICHTY. NA WARSTWY WYKONCZENIOWE PRZEZWIĘDZIANO 2 CM. ZABRANIA SIĘ INGERENCJI W ELEMENTY NOŚNE BUDYNKU ORAZ SZACHTY INSTALACYJNE. NIE WOLNO NAWIERCAĆ KRAWĘDZI ŻELBETOWYCH. MINIMALNE ODLEGŁOŚCI BRUZYDZ OD KRAWĘDZI ŻELBETU = 15 CM. NIE WOLNO UMIESZCZAĆ GNIAZD I WŁĄCZNIKÓW ELEKTRYCZNYCH NA SŁUPACH.