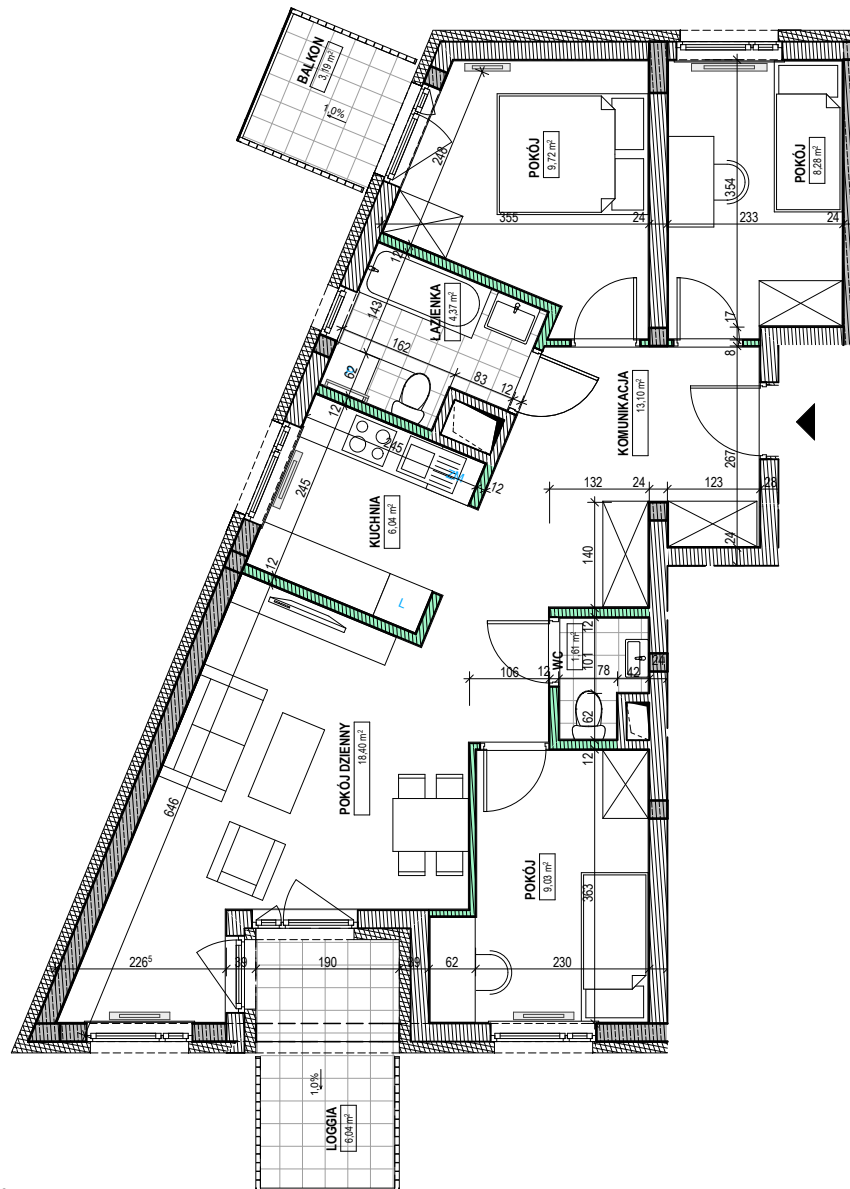


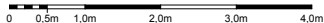
RZUT LOKALU

INWESTOR: **NOVDOM Sp. z o.o.** ul. Żwirki i Wigury 15B lok.2 06-300 PRZASNYSZ

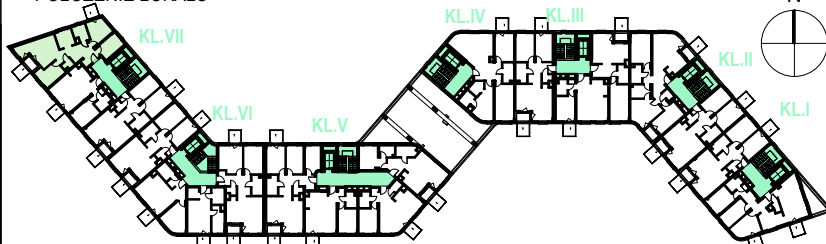


SKALA 1:100

- ściany nierozbieralne
- ściany działowe/ rozbieralne



POŁOŻENIE LOKALU



NUMER ADMINISTRACYJNY LOKALU: 96

BUDYNEK A

POZIOM PIĘTRO+1

ILOŚĆ POKOI 4

NUMER PROJEKTOWY LOKALU A.01.01

POWIERZCHNIE UŻYTKOWE LOKALU:

POWIERZCHNIA UŻYTKOWA LOKALU (m²) 70,55

POWIERZCHNIA BALKONU / LOGGII (m²) 3,19 / 6,04

WYSOKOŚĆ LOKALU (m) 2,77

DATA 19.01.2017

I
KAPS
ARCHITEKCI
KORNELUK
PARYSEK
SŁOWIK

