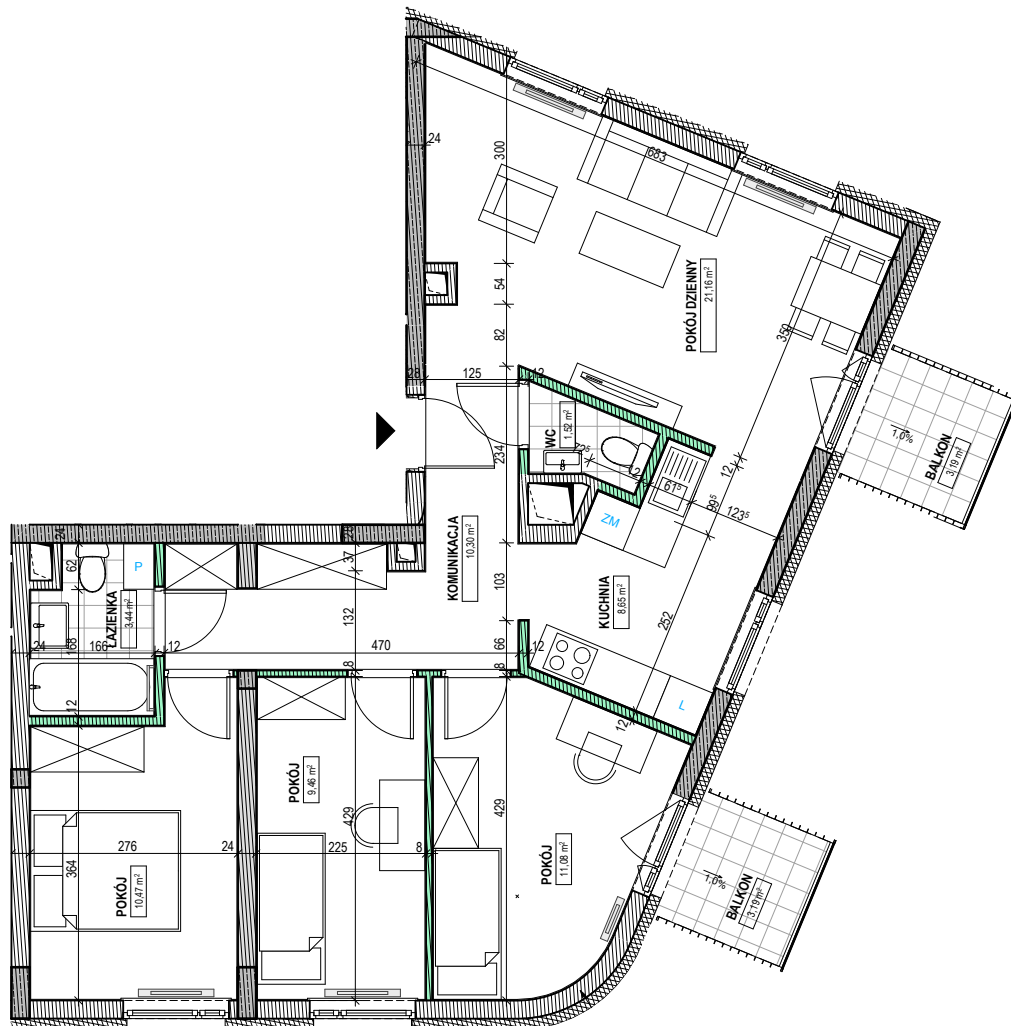


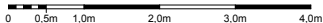
RZUT LOKALU

INWESTOR: **NOVDOM Sp. z o.o.** ul. Żwirki i Wigury 15B lok.2 06-300 PRZASNYSZ

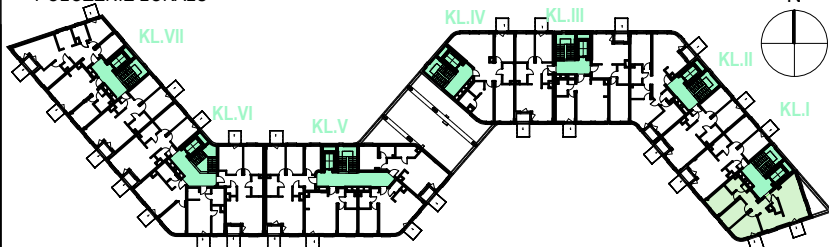


SKALA 1:100

- ściany nierozbieralne
- ściany działowe/ rozbieralne



POŁOŻENIE LOKALU



NUMER ADMINISTRACYJNY LOKALU: 3

BUDYNEK A

POZIOM PIĘTRO+1

ILOŚĆ POKOI 4

NUMER PROJEKTOWY LOKALU A.01.19

POWIERZCHNIE UŻYTKOWE LOKALU:

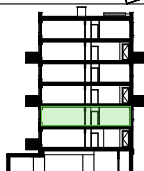
POWIERZCHNIA UŻYTKOWA LOKALU (m²) 76,08

POWIERZCHNIA BALKONU / LOGGII (m²) 6,38

WYSOKOŚĆ LOKALU (m) 2,77

DATA 19.01.2017

I
KAPS
ARCHITEKCI
KORNELUK
PARYSEK
SŁOWIK



UWAGA! POWIERZCHNIA LICZONA WG NORMY PN-ISO 9836:1997 W STANIE WYKONCZONYM. SUMA POWIERZCHNI WSZYSTKICH POMIĘSZCZEŃ=POWIERZCHNIA UŻYTKOWA LOKALU. WYMIARY PODANE SĄ W STANIE SUROWYM. WYMIARY I POWIERZCHNIE MOGĄ ULEC NIEZNACZNYM ZMIANOM. INSTALACJE ORAZ URZĄDZENIA ELEKTRYCZNE, SANITARNE I DRZWI WEWNĘTRZNE NIE STANOWIĄ WYPOSAŻENIA LOKALI. PRZEDSTAWIONO PRZYKŁADOWE ROZMIESZCZENIE URZĄDZEŃ SANITARNYCH I KUCHENNYCH. PODŁOŻA POD POSADZKI WYKONANE ZE SZLICHTY. NA WARSTWY WYKONCZENIOWE PRZEZWIĘDZANO 2 CM. ZABRANIA SIĘ INGERENCJI W ELEMENTY NOŚNE BUDYNKU ORAZ SZACHTY INSTALACYJNE. NIE WOLNO NAWIERCAĆ KRAWĘDZI ŻELBETOWYCH. MINIMALNE ODLEGŁOŚCI BRUZYDZU OD KRAWĘDZI ŻELBETU = 15 CM. NIE WOLNO UMIESZCZAĆ GNIAZD I WŁĄCZNIKÓW ELEKTRYCZNYCH NA SŁUPACH.