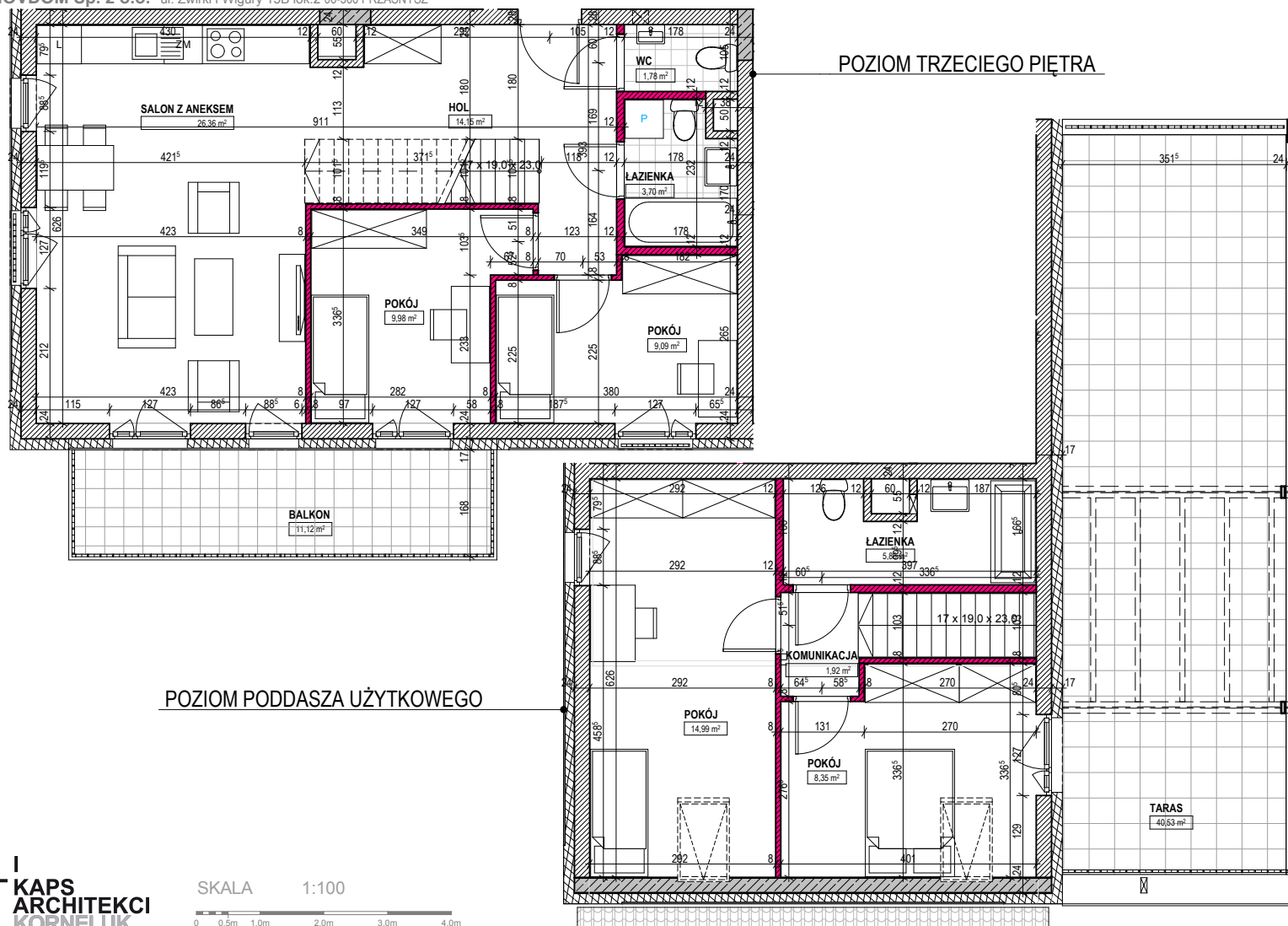


INWESTOR:
NOVDOM Sp. z o.o. ul. Żwirki i Wigury 15B lok. 2 06-300 PRZASNYSZ



POZIOM TRZECIEGO PIĘTRA

POZIOM PODDASZA UŻYTKOWEGO

SKALA 1:100

0 0,5m 1,0m 2,0m 3,0m 4,0m

ściany nierozbieralne, żelbetowe

ściany nierozbieralne, murowane

ściany działowe możliwe do demontażu

NUMER LOKALU 26

BUDYNEK **E**

PIĘTRO **+3**

IŁOŚĆ POKOI **5**

POWIERZCHNIE LOKALU:

POWIERZCHNIA UŻYTKOWA LOKALU **100,21 m²**

W TYM POWIERZCHNIA PODDASZA **32,77 m²**

POWIERZCHNIA BALKONU **11,12 m²**

POWIERZCHNIA TARASU **40,53 m²**

POŁOŻENIE BUDYNKU



POŁOŻENIE LOKALU

