



NUMER LOKALU 26

BUDYNEK **F**

PIĘTRO **+3**

ILOŚĆ POKÓJ **3**

POWIERZCHNIE LOKALU:

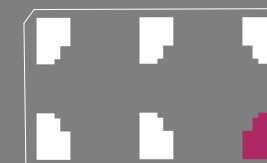
POWIERZCHNIA UŻYTKOWA LOKALU **87,09 m²**

W TYM POWIERZCHNIA PODDASZA **31,55 m²**

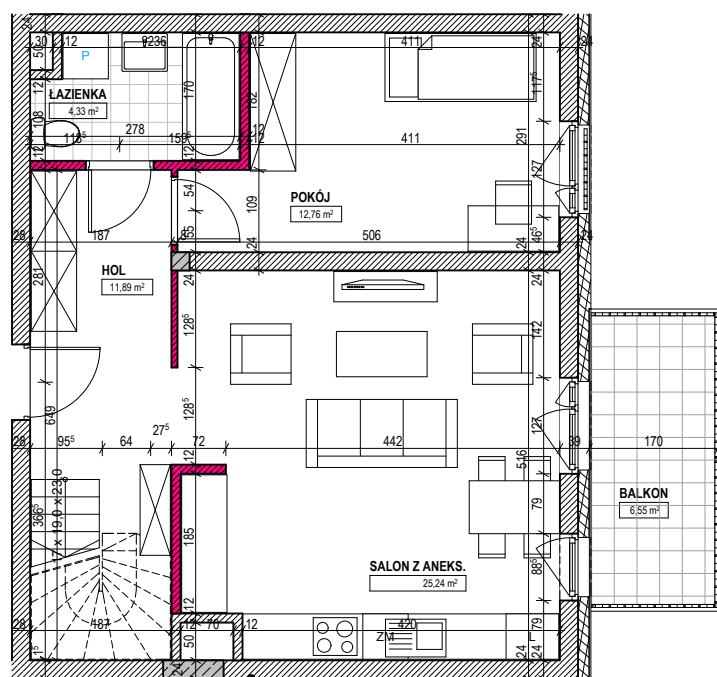
POWIERZCHNIA BALKONU **6,55 m²**

POWIERZCHNIA TARASU **27,66 m²**

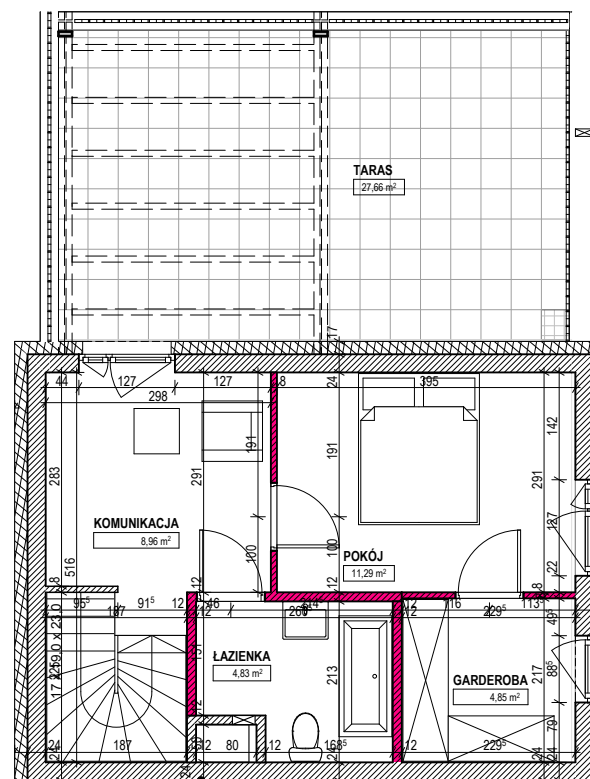
POŁOŻENIE BUDYNKU



POŁOŻENIE LOKALU



POZIOM TRZECIEGO PIĘTRA



POZIOM PODDASZA UŻYTKOWEGO



ściany nierozbieralne, żelbetowe

ściany nierozbieralne, murowane

ściany działowe możliwe do demontażu

