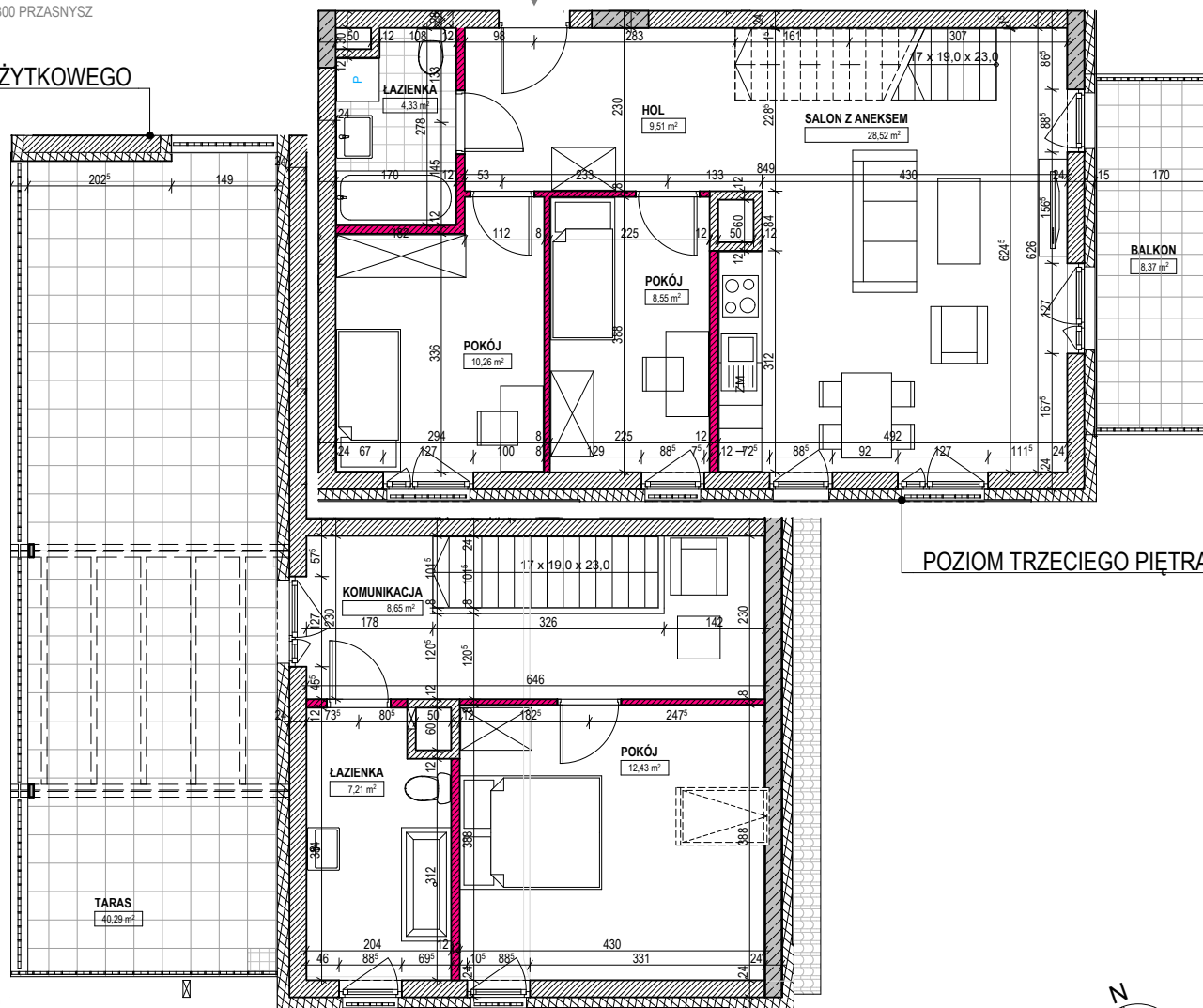
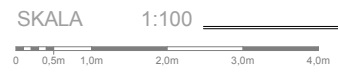


INWESTOR:  
**NOVDOM Sp. z o.o.** ul. Żwirki i Wigury 15B lok.2 06-300 PRZASNYSZ

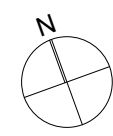
**POZIOM PODDASZA UŻYTKOWEGO**



**POZIOM TRZECIEGO PIĘTRA**



ściany nierozbieralne, żelbetowe    
 ściany nierozbieralne, murowane    
 ściany działowe możliwe do demontażu



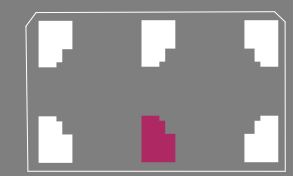
**I KAPS ARCHITEKCI  
KORNELUK  
PARYSEK  
SŁOWIK**

**Uwaga!** Powierzchnia liczona według normy PN-ISO 9836:1997 w stanie wykończonym. Powierzchnia użytkowa lokalu uwzględnia powierzchnię elementów nadających się do demontażu (rury, kanały i ścianki działowe), nie uwzględnia natomiast powierzchni otworów na drzwi i okna. Wymiary podane są w stanie surowym. Na warstwy wykończeniowe przewidziano 2 cm. Zabrania się ingerencji w elementy nośne budynku oraz szachty instalacyjne. Minimalne odległości brzozy od krawędzi żelbetu = 15 cm. Nie wolno umieszczać gniazd i włączników elektrycznych na słupach. Aranżacja mieszkania, instalacje oraz urządzenia elektryczne, sanitarne i drzwi wewnętrzne przedstawione na rysunku są przykładowe i nie stanowią wyposażenia lokalu. Karta katalogowa została opracowana na podstawie projektu wykonawczego. Powierzchnia użytkowa oraz szczegółowe rozwiązania techniczne mogą ulec zmianie w projekcie wykonawczym.

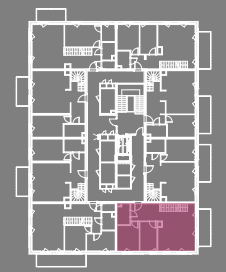
**NUMER LOKALU 25**

BUDYNEK	E
PIĘTRO	+3
IŁOŚĆ POKOI	4
<b>POWIERZCHNIE LOKALU:</b>	
POWIERZCHNIA UŻYTKOWA LOKALU	<b>92,84 m<sup>2</sup></b>
W TYM POWIERZCHNIA PODDASZA	<b>29,73 m<sup>2</sup></b>
POWIERZCHNIA BALKONU	<b>8,37 m<sup>2</sup></b>
POWIERZCHNIA TARASU	<b>40,29 m<sup>2</sup></b>

**POŁOŻENIE BUDYNKU**



**POŁOŻENIE LOKALU**



DATA

maj 2017