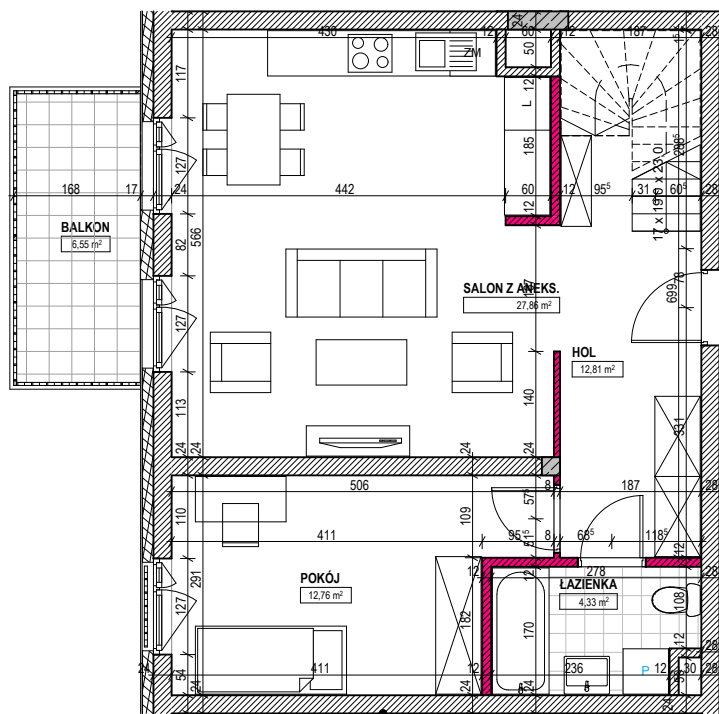
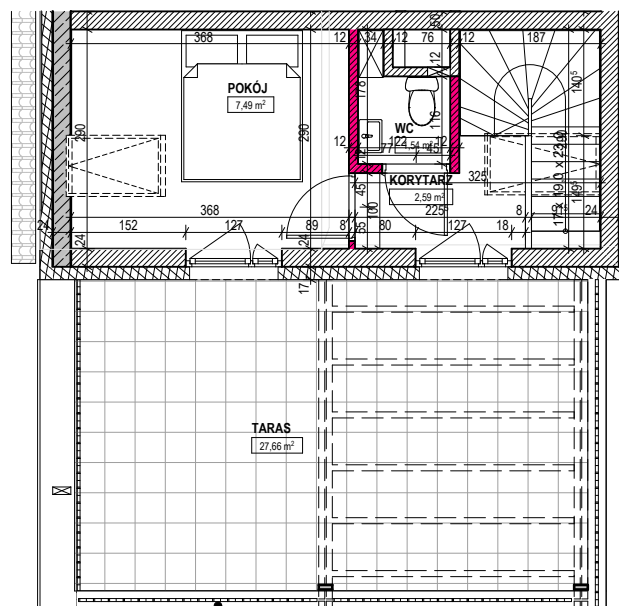


INWESTOR:
NOVDOM Sp. z o.o. ul. Żwirki i Wigury 15B lok.2 06-300 PRZASNYSZ



POZIOM TRZECIEGO PIĘTRA



POZIOM PODDASZA UŻYTKOWEGO

SKALA 1:100
0 0,5m 1,0m 2,0m 3,0m 4,0m

ściany nierozbieralne, żelbetowe

ściany nierozbieralne, murowane

ściany działowe możliwe do demontażu

I KAPS
ARCHITEKCI
KORNELUK
PARYSEK
SŁOWIK

Uwaga! Powierzchnia liczona według normy PN-ISO 9836:1997 w stanie wykończonym. Powierzchnia użytkowa lokalu uwzględnia powierzchnię elementów nadających się do demontażu (rury, kanały i ścianki działowe), nie uwzględnia natomiast powierzchni otworów na drzwi i okna. Wymiary podane są w stanie surowym. Na warstwy wykończeniowe przewidziano 2 cm. Zabrania się ingerencji w elementy nośne budynku oraz szachty instalacyjne. Minimalne odległości brzozy od krawędzi żelbetu = 15 cm. Nie wolno umieszczać gniazd i włączników elektrycznych na słupach. Aranżacja mieszkania, instalacje oraz urządzenia elektryczne, sanitarne i drzwi wewnętrzne przedstawione na rysunku są przykładowe i nie stanowią wyposażenia lokalu. Karta katalogowa została opracowana na podstawie projektu wykonawczego. Powierzchnia użytkowa oraz szczegółowe rozwiązania techniczne mogą ulec zmianie w projekcie wykonawczym.



OSIEDLE
MAGNOLIA

NUMER LOKALU 28

BUDYNEK **E**

PIĘTRO **+3**

ILOŚĆ POKOI **3**

POWIERZCHNIE LOKALU:

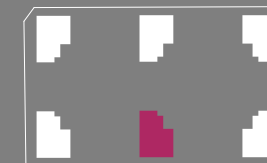
POWIERZCHNIA UŻYTKOWA LOKALU **71,71 m²**

W TYM POWIERZCHNIA PODDASZA **12,61 m²**

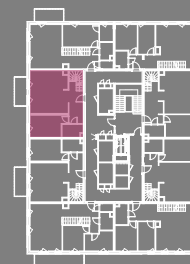
POWIERZCHNIA BALKONU **6,55 m²**

POWIERZCHNIA TARASU **27,66 m²**

POŁOŻENIE BUDYNKU



POŁOŻENIE LOKALU



DATA

maj 2017