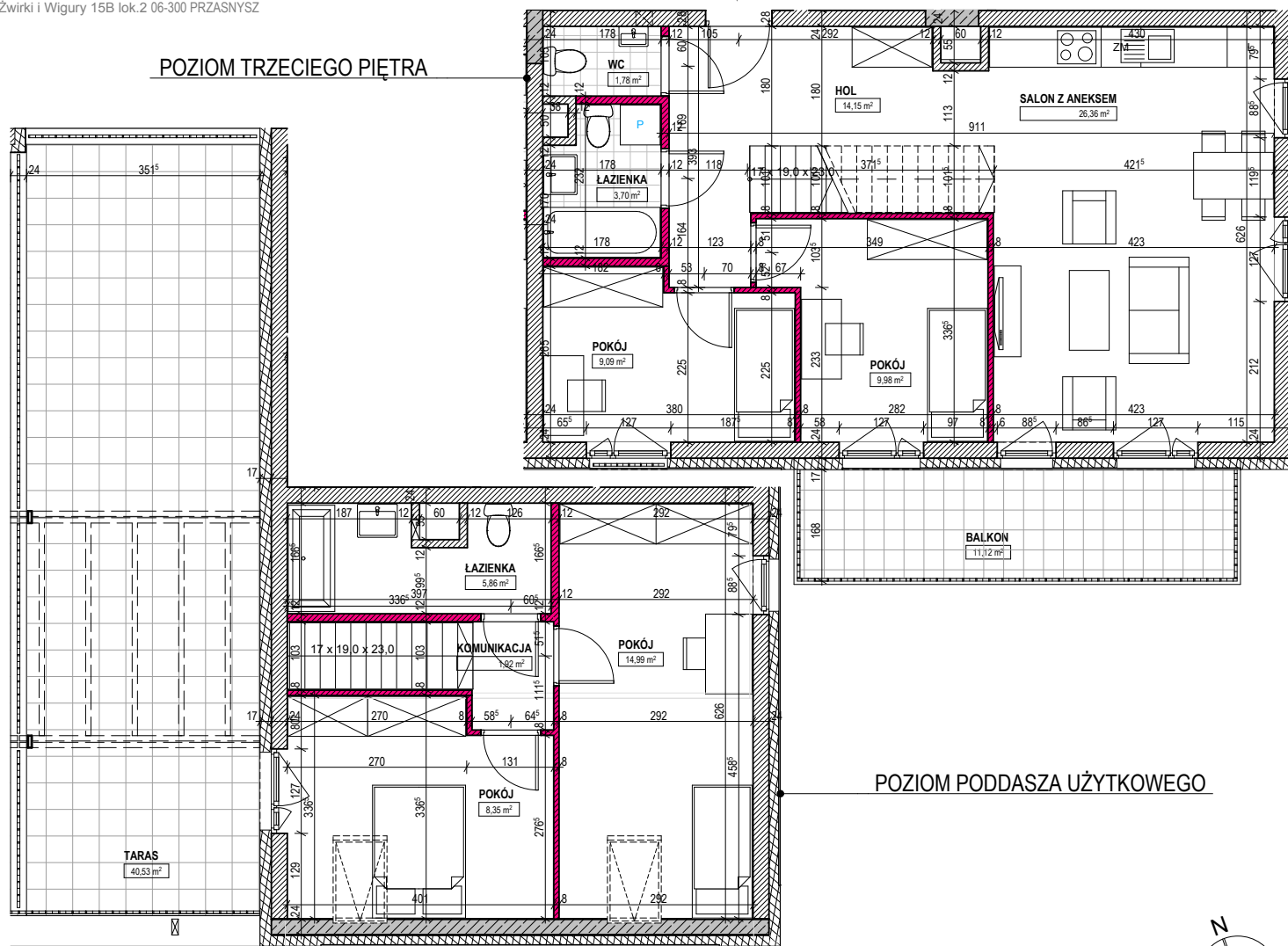


INWESTOR:
NOVDOM Sp. z o.o. ul. Żwirki i Wigury 15B lok.2 06-300 PRZASNYSZ

POZIOM TRZECIEGO PIĘTRA



POZIOM PODDASZA UŻYTKOWEGO

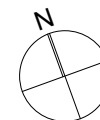
0 0,5m 1,0m 2,0m 3,0m 4,0m

SKALA 1:100

ściany nierozbieralne, żelbetowe

ściany nierozbieralne, murowane

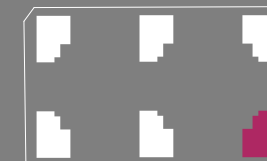
ściany działowe możliwe do demontażu



NUMER LOKALU **27**

BUDYNEK	F
PIĘTRO	+3
IŁOŚĆ POKOI	5
POWIERZCHNIE LOKALU:	
POWIERZCHNIA UŻYTKOWA LOKALU	100,21 m²
W TYM POWIERZCHNIA PODDASZA	32,77 m²
POWIERZCHNIA BALKONU	11,12 m²
POWIERZCHNIA TARASU	40,53 m²

POŁOŻENIE BUDYNKU



POŁOŻENIE LOKALU

