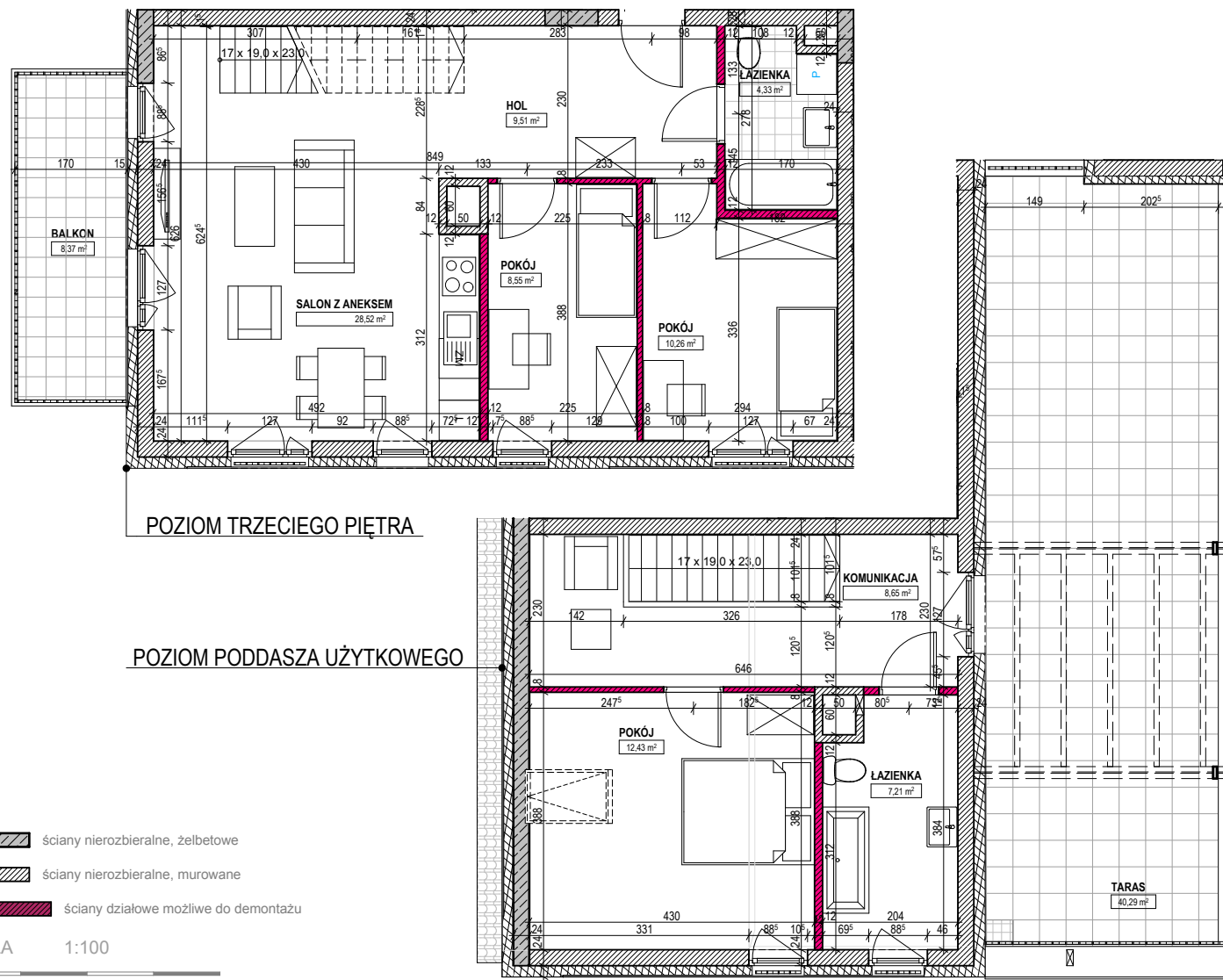


INWESTOR:
NOVDOM Sp. z o.o. ul. Żwirki i Wigury 15B lok.2 06-300 PRZASNYSZ



- ściany nierozbieralne, żelbetowe
- ściany nierozbieralne, murowane
- ściany działowe możliwe do demontażu

SKALA 1:100



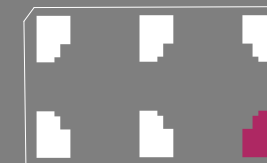
KAPS ARCHITEKCI
KORNELUK
PARYSEK
SŁOWIK

Uwaga! Powierzchnia liczona według normy PN-ISO 9836:1997 w stanie wykończonym. Powierzchnia użytkowa lokalu uwzględnia powierzchnię elementów nadających się do demontażu (rury, kanały i ścianki działowe), nie uwzględnia natomiast powierzchni otworów na drzwi i okna. Wymiary podane są w stanie surowym. Na warstwy wykończeniowe przewidziano 2 cm. Zabrania się ingerencji w elementy nośne budynku oraz szachty instalacyjne. Minimalne odległości brzozy od krawędzi żelbetu = 15 cm. Nie wolno umieszczać gniazd i włączników elektrycznych na słupach. Aranżacja mieszkania, instalacje oraz urządzenia elektryczne, sanitarne i drzwi wewnętrzne przedstawione na rysunku są przykładowe i nie stanowią wyposażenia lokalu. Karta katalogowa została opracowana na podstawie projektu wykonawczego. Powierzchnia użytkowa oraz szczegółowe rozwiązania techniczne mogą ulec zmianie w trakcie realizacji.

NUMER LOKALU 28

BUDYNEK	F
PIĘTRO	+3
IŁOŚĆ POKOI	4
POWIERZCHNIE LOKALU:	
POWIERZCHNIA UŻYTKOWA LOKALU	92,84 m²
W TYM POWIERZCHNIA PODDASZA	29,73 m²
POWIERZCHNIA BALKONU	8,37 m²
POWIERZCHNIA TARASU	40,29 m²

POŁOŻENIE BUDYNKU



POŁOŻENIE LOKALU

